

# Catálogo de Produtos

CALÇADOS | LUVAS | PERNEIRAS | ACESSÓRIOS

2022/2023



*Conforto*  
Nosso mundo  
é seu bem-estar.



Desde 1985, a Conforto dedica-se a produzir equipamentos de proteção individual, primando pela qualidade, segurança e conforto dos trabalhadores.

Está localizada em Estância Velha/RS, região privilegiada por contar com uma infraestrutura completa no ramo coureiro-calçadista, o que viabiliza a logística de produção e distribuição de seus produtos.

Com o foco em equipamentos de proteção individual, mantém-se em constante atualização, investindo no desenvolvimento de seus produtos a fim de que atendam cada vez mais as

necessidades de seus clientes, unindo segurança, conforto e qualidade.

Dentro deste conceito, a empresa possui um laboratório eficiente e próprio, onde realiza testes diários de matérias-primas e produtos prontos, garantindo a qualidade do início ao fim da fabricação de seus produtos.



O QR Code irá lhe direcionar para a página em nosso site, onde encontrará os manuais técnicos dos produtos presentes em nosso catálogo.



#### RESPONSABILIDADE SOCIAL

Incentiva e investe na qualificação de seus colaboradores através de cursos, palestras e projetos de gestão e prioriza o bem-estar da comunidade onde está inserida.



#### DESENVOLVIMENTO SUSTENTÁVEL

O respeito ao meio ambiente está tanto nos equipamentos que leva ao mercado, quanto em ações cotidianas do seu processo operacional.



#### INOVAÇÃO TECNOLÓGICA

Uma empresa com o foco no futuro e constantes investimentos em pesquisas e tecnologias que resultam na fabricação de produtos de qualidade, adequados à realidade de cada cliente.



#### ENTREGA GARANTIDA

Para garantir a entrega do seu pedido na data programada, possuímos mecanismos para que a produção diária seja concluída, mesmo com ausência de energia elétrica.



#### LABORATÓRIO DE QUALIDADE

Conta com um laboratório próprio onde realiza testes diários em todas as suas matérias-primas e produtos: resistência à flexão e hidrólise do solado, perfuração de palmilhas, impacto de biqueiras, resistência à abrasão e passagem de temperatura, entre outros.



#### CONFIABILIDADE

Cada produto segue em uma embalagem personalizada, onde constam instruções de uso, conservação e armazenamento, além de possuir um código de barras para rastreamento do processo fabril do produto até a entrega da mercadoria no cliente. É a confiança do produto certo na sua empresa.

# segmentos

A Conforto tem a solução adequada para cada tipo de atividade. Por isso, identificamos nossos produtos neste catálogo com ícones que lhe orientarão na escolha do produto ideal, conforme a necessidade de sua empresa.

## CALÇADOS

Extremamente confortáveis e duradouros, os nossos calçados oferecem o necessário para todas as situações. Confira abaixo os ícones de cada linha e a sugestão de uso nos produtos:



### CASUAL

Conforto, proteção e segurança sem abrir mão do estilo. Assim, a linha casual conta com calçados resistentes e elegantes, adequados para enfrentar o dia a dia em ambientes diferenciados.



### INDÚSTRIA E SERVIÇOS

Calçados desenvolvidos para a indústria e demais serviços que necessitam de resistência sem abrir mão do conforto, proporcionando comodidade e proteção ao usuário.



### ELETRICISTA

Para garantir o conforto e a segurança dos profissionais que atuam em áreas que apresentam influência de energia elétrica, a Conforto investe em vários produtos específicos para a proteção dos trabalhadores.



### FLORESTAL

Calçados confortáveis e muito resistentes, que são criados para proteger os profissionais expostos aos mais diversos ambientes naturais, prevenindo acidentes como arranhões, perfurações e cortes.



### BRANCA

Criada para atender as áreas de saúde, alimentação e outras atividades que requeiram conforto, higiene e proteção, a linha branca possui calçados leves e de qualidade que agregam benefícios como limpeza e uniformização.



### MOTO

Garantindo mais conforto e segurança aos profissionais que enfrentam os perigos do trânsito diariamente, a linha moto oferece calçados confortáveis e resistentes para levar mais proteção aos motociclistas.

## LUVAS

Conforto, maleabilidade, destreza e resistência são características das nossas luvas. Além disso, cada modelo oferece um tipo de proteção específica, identificado com os ícones abaixo:



Riscos  
Mecânicos



Riscos  
Térmicos  
(Frio)



Riscos  
Térmicos  
(Calor)



Proteção para  
Soldadores

# calçados



## SV10

### SAPATO SOCIAL FEMININO DE AMARRAR

Sapato ocupacional feminino, tipo social, confeccionado em couro vaqueta integral de estampa lisa, em modelo de amarrar. Possui palmilha interna removível conformada em poliuretano com tratamento antimicrobiano. Indicado para uniformização em geral, garantindo conforto e proteção aos pés da usuária.

#### DISPONÍVEL EM

##### CABEDAL

• Couro liso

##### SOLADOS

• PU bidensidade social feminino

##### BIQUEIRAS

• Couraça termoconformada

##### PALMILHAS DE MONTAGEM

• Palmilha de não tecido

#### CORES



Preto



Branco

## SV11

### SAPATO SOCIAL FEMININO SCARPIN

Sapato ocupacional feminino, tipo social, confeccionado em couro vaqueta integral de estampa lisa, modelo scarpin. Possui palmilha interna removível conformada em poliuretano com tratamento antimicrobiano. Indicado para uniformização em geral, garantindo conforto e proteção aos pés da usuária.



#### CORES



Preto



Branco

#### DISPONÍVEL EM

##### CABEDAL

• Couro liso

##### SOLADOS

• PU bidensidade social feminino

##### BIQUEIRAS

• Couraça termoconformada

##### PALMILHAS DE MONTAGEM

• Palmilha de não tecido



## SV12

### SAPATO SOCIAL FEMININO COM ELÁSTICO

Sapato ocupacional feminino, tipo social, confeccionado em couro vaqueta integral de estampa lisa, com elástico nas laterais. Possui palmilha interna removível conformada em poliuretano com tratamento antimicrobiano. Indicado para uniformização em geral, garantindo conforto e proteção aos pés da usuária.

#### DISPONÍVEL EM

##### CABEDAL

• Couro liso

##### SOLADOS

• PU bidensidade social feminino

##### BIQUEIRAS

• Couraça termoconformada

##### PALMILHAS DE MONTAGEM

• Palmilha de não tecido

#### CORES



Preto



Branco



## SV20

### SAPATO SOCIAL MASCULINO DE AMARRAR

Sapato ocupacional masculino, tipo social, confeccionado em couro vaqueta integral de estampa lisa, modelo de amarrar. Possui palmilha interna removível conformada em EVA com tratamento antimicrobiano. Indicado para serviços em áreas que apresentem riscos de natureza leve, uniformizando e garantindo conforto e proteção aos pés do usuário.

#### DISPONÍVEL EM

#### CORES

##### CABEDAL

• Couro liso

##### SOLADOS

• PU bidensidade social masculino

##### BIQUEIRAS

• Couraça termoconformada

##### PALMILHAS DE MONTAGEM

• Palmilha de não tecido



Preto



Branco

## SV22

### SAPATO SOCIAL MASCULINO COM ELÁSTICO

Sapato ocupacional masculino, tipo social, confeccionado em couro vaqueta integral de estampa lisa, com elástico nas laterais. Possui palmilha interna removível conformada em EVA com tratamento antimicrobiano. Indicado para serviços em áreas que apresentem riscos de natureza leve, uniformizando e garantindo conforto e proteção aos pés do usuário.



#### CORES

#### DISPONÍVEL EM



Preto



Branco

##### CABEDAL

• Couro liso

##### SOLADOS

• PU bidensidade social masculino

##### BIQUEIRAS

• Couraça termoconformada

##### PALMILHAS DE MONTAGEM

• Palmilha de não tecido



## SV44

### TÊNIS SOFT DE AMARRAR

Tênis ocupacional confeccionado em couro napa soft, modelo de amarrar. Possui palmilha interna removível em poliuretano conformado com tratamento antimicrobiano. Indicado para áreas que apresentem riscos de natureza leve e contra agentes abrasivos e escoriantes.

#### DISPONÍVEL EM

#### CORES

##### CABEDAL

• Couro napa soft

##### SOLADOS

• PU bidensidade Ref. 419

##### BIQUEIRAS

• Couraça termoconformada

##### PALMILHAS DE MONTAGEM

• Palmilha de não tecido



Preto



Branco



## SV48 TÊNIS SOFT COM ELÁSTICO

Tênis ocupacional confeccionado em couro napa soft, com elástico nas laterais. Possui palmilha interna removível em poliuretano conformado com tratamento antimicrobiano. Indicado para áreas que apresentem riscos de natureza leve e contra agentes abrasivos e escoriantes.

### DISPONÍVEL EM

#### CABEDAL

• Couro napa soft

#### SOLADOS

• PU bidensidade Ref. 419

#### BIQUEIRAS

• Couraça termoconformada

#### PALMILHAS DE MONTAGEM

• Palmilha de não tecido

### CORES



Preto



Branco

## TT34 TÊNIS TÊXTIL DE AMARRAR

Tênis ocupacional confeccionado em material têxtil transpirável, modelo de amarrar. Possui palmilha interna removível em espuma PU com tratamento antimicrobiano. Indicado para serviços em áreas que apresentem riscos de natureza leve, uniformizando e garantindo conforto e proteção aos pés do usuário.



### CORES



Preto com cinza

### DISPONÍVEL EM

#### CABEDAL

• Tecido transpirável

#### SOLADOS

• PU bidensidade Ref. 829

#### BIQUEIRAS

• Couraça termoconformada

#### PALMILHAS DE MONTAGEM

• Palmilha de não tecido

## TT35 TÊNIS TÊXTIL KNIT

Tênis ocupacional confeccionado em material têxtil transpirável, modelo knit. Possui palmilha interna removível em espuma PU com tratamento antimicrobiano. Indicado para serviços em áreas que apresentem riscos de natureza leve, uniformizando e garantindo conforto e proteção aos pés do usuário.



### DISPONÍVEL EM

#### CABEDAL

• Tecido transpirável

#### SOLADOS

• PU bidensidade Ref. 829

#### BIQUEIRAS

• Couraça termoconformada

#### PALMILHAS DE MONTAGEM

• Palmilha de não tecido

### CORES



Preto



## SN60

### SAPATO NOBUCK DE AMARRAR

Sapato ocupacional confeccionado em couro nobuck hidrofugado, modelo de amarrar. Possui palmilha interna removível conformada em EVA com tratamento antimicrobiano. Indicado para áreas que apresentem riscos de natureza leve, uniformizando e garantindo conforto e proteção aos pés do usuário.

#### DISPONÍVEL EM

#### CORES

##### CABEDAL

• Couro nobuck hidrofugado

##### SOLADOS

• PU bidensidade bicolor com amortecedor de impacto  
• PU bidensidade com salto Ref. 831

##### BIQUEIRAS

• Couraça termoconformada  
• Composite  
• Plástica  
• Aço

##### PALMILHAS DE MONTAGEM

• Palmilha de não tecido  
• Palmilha de couro



Preto



Verde



Café



Camel

## BN51

### BOTINA NOBUCK DE AMARRAR

Botina ocupacional confeccionada em couro nobuck hidrofugado, modelo de amarrar e cano acolchoado. Possui palmilha interna removível conformada em EVA com tratamento antimicrobiano. Indicada para áreas que apresentem riscos de natureza leve, uniformizando e garantindo conforto e proteção aos pés e tornozelos do usuário.



#### CORES

#### DISPONÍVEL EM



Preto



Verde



Café



Camel

##### CABEDAL

• Couro nobuck hidrofugado

##### SOLADOS

• PU bidensidade bicolor com amortecedor de impacto  
• PU bidensidade com salto Ref. 831

##### BIQUEIRAS

• Couraça termoconformada  
• Composite  
• Plástica  
• Aço

##### PALMILHAS DE MONTAGEM

• Palmilha de não tecido  
• Palmilha de couro



## BT51

### BOTINA NOBUCK MISTA DE AMARRAR

Botina ocupacional confeccionada em couro nobuck hidrofugado, modelo de amarrar, cano acolchoado em tecido poliamida. Possui palmilha interna removível conformada em EVA com tratamento antimicrobiano. Indicada para áreas que apresentem riscos de natureza leve, uniformizando e garantindo conforto e proteção aos pés e tornozelos do usuário.

#### DISPONÍVEL EM

#### CORES

##### CABEDAL

• Couro nobuck hidrofugado

##### SOLADOS

• PU bidensidade bicolor com amortecedor de impacto  
• PU bidensidade com salto Ref. 831

##### BIQUEIRAS

• Couraça termoconformada  
• Composite  
• Plástica  
• Aço

##### PALMILHAS DE MONTAGEM

• Palmilha de não tecido  
• Palmilha de couro



Preto



Verde



Café



Camel



## BG50

### BOTINA COURO GRAXO 2 GOMOS

Botina ocupacional confeccionada em couro graxo, modelo de amarrar e cano acolchoado com dois gomos. Ganchos em nylon de alta resistência e indeformável. Possui palmilha interna removível conformada em EVA com tratamento antimicrobiano. Indicada para áreas que apresentem riscos de natureza leve, uniformizando e garantindo conforto e proteção aos pés e tornozelos do usuário.

#### DISPONÍVEL EM

##### CABEDAL

- Couro graxo

##### SOLADOS

- PU bidensidade bicolor com amortecedor de impacto
- PU bidensidade com salto Ref. 831

##### BIQUEIRAS

- Coureira termoconformada
- Composite
- Plástica
- Aço

##### PALMILHAS DE MONTAGEM

- Palmilha de não tecido
- Palmilha de couro

#### CORES



Preto



Red



Café



Camel

## BG56

### BOTINA COURO GRAXO 3 GOMOS

Botina ocupacional confeccionada em couro graxo, modelo de amarrar e cano acolchoado com três gomos. Ganchos em nylon de alta resistência e indeformável. Possui palmilha interna removível conformada em EVA com tratamento antimicrobiano. Indicada para áreas que apresentem riscos de natureza leve, uniformizando e garantindo conforto e proteção aos pés e tornozelos do usuário.



#### CORES



Preto



Red



Café



Camel

##### CABEDAL

- Couro graxo

##### SOLADOS

- PU bidensidade bicolor com amortecedor de impacto
- PU bidensidade com salto Ref. 831

##### BIQUEIRAS

- Coureira termoconformada
- Composite
- Plástica
- Aço

##### PALMILHAS DE MONTAGEM

- Palmilha de não tecido
- Palmilha de couro

## BG57

### BOTINA COURO GRAXO CANO MÉDIO

Botina ocupacional confeccionada em couro graxo, modelo de amarrar e cano médio acolchoado com dois gomos. Ilhoses de plástico de alta resistência. Lingueta tipo asa de morcego, forrada com tecido e espuma. Forro interno da gáspea em não tecido e forro interno em tecido agulhado com propriedades de absorção do suor e antimicrobiano. Possui tira refletiva na parte traseira. Possui palmilha interna removível conformada em EVA com tratamento antimicrobiano. Indicada para áreas que apresentem riscos de natureza leve, uniformizando e garantindo conforto e proteção aos pés e tornozelos do usuário.



#### DISPONÍVEL EM

##### CABEDAL

- Couro graxo

##### SOLADOS

- PU bidensidade bicolor com amortecedor de impacto
- PU bidensidade com salto Ref. 831

##### BIQUEIRAS

- Coureira termoconformada
- Composite
- Plástica
- Aço

##### PALMILHAS DE MONTAGEM

- Palmilha de não tecido
- Palmilha de couro

#### CORES



Preto



Red



Café



Camel





## BK99 BOTINA CAMPEIRA

Botina ocupacional confeccionada em couro camurça, com elástico nas laterais. Possui palmilha interna removível em EVA com tratamento antimicrobiano. Indicada para serviços em agroindústrias, práticas campeiras e outras áreas que apresentem riscos de natureza leve, uniformizando e garantindo conforto e proteção aos pés e tornozelos do usuário.

### DISPONÍVEL EM

### CORES

#### CABEDAL

- Couro camurça
- Couro nobuck
- \* Consulte disponibilidade de cores conforme o material

#### SOLADOS

- PU bidensidade Ref. 829
- PU bidensidade com salto Ref. 831

#### BIQUEIRAS

- Couraça termoconformada
- Plástica

#### PALMILHAS DE MONTAGEM

- Palmilha de não tecido
- Palmilha de couro



Preto



Café



Camel

## SS48 TÊNIS MICROFIBRA COM ELÁSTICO

Tênis ocupacional confeccionado em microfibra, com elástico nas laterais. Possui palmilha interna removível em poliuretano conformado com tratamento antimicrobiano. Indicado para áreas que apresentem riscos de natureza leve e contra agentes abrasivos e escoriantes.



### CORES

### DISPONÍVEL EM



Preto



Branco

#### CABEDAL

- Microfibra

#### SOLADOS

- PU bidensidade Ref. 419

#### BIQUEIRAS

- Couraça termoconformada

#### PALMILHAS DE MONTAGEM

- Palmilha de não tecido

## SV61 SAPATO DE CALCE RÁPIDO

Sapato ocupacional com traseiro baixo, tipo calce rápido, confeccionado em couro vaqueta integral estampa relax, com elástico nas laterais. Possui palmilha interna removível em EVA com tratamento antimicrobiano. Indicado para serviços em áreas que apresentem riscos de natureza leve, uniformizando e garantindo conforto e proteção aos pés do usuário.



### DISPONÍVEL EM

### CORES

#### CABEDAL

- Couro relax
- Microfibra

#### SOLADOS

- PU bidensidade Ref. 829
- PU bidensidade com salto Ref. 831

#### BIQUEIRAS

- Couraça termoconformada

#### PALMILHAS DE MONTAGEM

- Palmilha de não tecido



Branco



## SS62

### SAPATO COM ELÁSTICO EM MICROFIBRA

Sapato ocupacional confeccionado em microfibra, com elástico nas laterais. Possui palmilha interna removível em EVA com tratamento antimicrobiano. Indicado para áreas que apresentam riscos de natureza leve, uniformizando e garantindo conforto e proteção aos pés do usuário.

#### DISPONÍVEL EM

##### CABEDAL

• Microfibra

##### SOLADOS

• PU bidensidade Ref. 829  
• PU bidensidade com salto Ref. 831

##### BIQUEIRAS

• Couro termoconformada  
• Composite  
• Plástica

##### PALMILHAS DE MONTAGEM

• Palmilha de não tecido  
• Palmilha de couro

##### OUTROS

• Palmilha antiperfuro

#### CORES



Preto



Branco

## BS52

### BOTINA COM ELÁSTICO EM MICROFIBRA

Botina ocupacional confeccionada em microfibra, com elástico nas laterais. Possui palmilha interna removível em EVA com tratamento antimicrobiano. Indicada para áreas que apresentem riscos de natureza leve, uniformizando e garantindo conforto e proteção aos pés e tornozelos do usuário.



#### CORES



Preto



Branco

#### DISPONÍVEL EM

##### CABEDAL

• Microfibra

##### SOLADOS

• PU bidensidade Ref. 829  
• PU bidensidade com salto Ref. 831

##### BIQUEIRAS

• Couro termoconformada  
• Composite  
• Plástica  
• Aço

##### PALMILHAS DE MONTAGEM

• Palmilha de não tecido  
• Palmilha de couro

##### OUTROS

• Protetor de metatarso



## SV45

### SAPATO FEMININO DE AMARRAR

Sapato ocupacional feminino confeccionado em couro vaqueta integral estampa relax, modelo de amarrar. Possui palmilha interna removível em EVA com tratamento antimicrobiano. Indicado para serviços em áreas que apresentem riscos de natureza leve, uniformizando e garantindo conforto e proteção aos pés da usuária.

#### DISPONÍVEL EM

##### CABEDAL

• Couro relax  
• Couro liso

##### SOLADOS

• PU bidensidade Ref. 419

##### BIQUEIRAS

• Couro termoconformada

##### PALMILHAS DE MONTAGEM

• Palmilha de não tecido

#### CORES



Preto



Branco



## SV46

### SAPATO FEMININO COM ELÁSTICO

Sapato ocupacional feminino confeccionado em couro vaqueta integral estampa relax, com elástico nas laterais. Possui palmilha interna removível em EVA com tratamento antimicrobíos. Indicado para serviços que apresentem riscos de natureza leve, uniformizando e garantindo conforto e proteção aos pés da usuária.

#### DISPONÍVEL EM

##### CABEDAL

- Couro relax
- Couro liso
- Microfibra

##### SOLADOS

- PU bidensidade Ref. 419

##### BIQUEIRAS

- Couraça termoconformada

##### PALMILHAS DE MONTAGEM

- Palmilha de não tecido

#### CORES



Preto



Branco

## SV60

### SAPATO DE AMARRAR

Sapato ocupacional confeccionado em couro vaqueta integral estampa relax, modelo de amarrar. Possui palmilha interna removível em EVA com tratamento antimicrobíos. Indicado para serviços que apresentem riscos de natureza leve, uniformizando e garantindo conforto e proteção aos pés do usuário.



#### CORES



Preto



Branco

#### DISPONÍVEL EM

##### CABEDAL

- Couro hidrofugado
- Couro relax
- Couro liso
- Microfibra

##### SOLADOS

- Borracha nitrílica
- Borracha SBR
- PU bidensidade Ref. 829
- PU bidensidade com salto Ref. 831

##### BIQUEIRAS

- Couraça termoconformada
- Composite
- Plástica
- Aço

##### PALMILHAS DE MONTAGEM

- Palmilha de não tecido
- Palmilha de couro

##### OUTROS

- Protetor de metatarso
- Palmilha de aço
- Palmilha antiperfuro

## ESTRUTURA DO CALÇADO

### MELHORES OPÇÕES DE CONFORTO E PROTEÇÃO



#### 1. FECHAMENTO

Atacador, elástico, velcro, zíper e fivela

#### 2. FORRO DE GÁSPEA

#### 3. PALMILHA DE MONTAGEM

Não tecido, antiperfuro e couro

#### 4. BIQUEIRAS

Couraça termoconformada, plástica, aço e composite

#### 5. CABEDAL

Vaqueta relax e hidrofugada, microfibra e etc

#### 6. FORRO COLARINHO

#### 7. ACOLCHOAMENTO

Espuma expandida

#### 8. CONTRAFORTE

Resina termoconformada

#### 9. PALMILHA INTERNA REMOVÍVEL

EVA E EVA conformada, PU conformada, PU-POL injetado e espuma PU

#### 10. SOLADO

PU bidensidade, borracha nitrílica e SBR, bicomponente PU/Borracha nitrílica e SBR



## SV62 SAPATO COM ELÁSTICO

Sapato ocupacional confeccionado em couro vaqueta integral estampa relax, com elástico nas laterais. Possui palmilha interna removível em EVA com tratamento antimicrobiano. Indicado para áreas que apresentem riscos de natureza leve, uniformizando e garantindo conforto e proteção aos pés do usuário.

### DISPONÍVEL EM

#### CABEDAL

- Couro hidrofugado
- Couro relax
- Couro liso
- \* Consulte disponibilidade de cores conforme o material

#### SOLADOS

- Borracha nitrílica
- Borracha SBR
- PU bidensidade Ref. 829
- PU bidensidade com salto Ref. 831

#### BIQUEIRAS

- Coureira termoconformada
- Composite
- Plástica
- Aço

#### PALMILHAS DE MONTAGEM

- Palmilha de não tecido
- Palmilha de couro

#### OUTROS

- Protetor de metatarso
- Palmilha de aço
- Palmilha antiperfuro

### CORES



Preto



Branco

## SV69 SANDÁLIA UNISSEX

Calçado ocupacional unissex, tipo sandália, confeccionado em couro vaqueta integral estampa relax, com fechamento em velcro. Possui palmilha interna removível em EVA com tratamento antimicrobiano. Indicado para áreas que apresentem riscos de natureza leve, uniformizando e garantindo conforto e proteção aos pés do usuário.



### CORES



Preto



Branco

### DISPONÍVEL EM

#### CABEDAL

- Couro relax
- Couro liso
- \* Consulte disponibilidade de cores conforme o material

#### SOLADOS

- PU bidensidade Ref. 829
- PU bidensidade com salto Ref. 831

#### BIQUEIRAS

- Coureira termoconformada
- Plástica

#### PALMILHAS DE MONTAGEM

- Palmilha de não tecido
- Palmilha de couro

## TV63 TÊNIS UNISSEX



Tênis ocupacional unissex confeccionado em couro vaqueta integral estampa relax, modelo de amarrar. Possui palmilha interna removível em EVA com tratamento antimicrobiano. Indicado para serviços em áreas que apresentem riscos de natureza leve, uniformizando e garantindo conforto e proteção aos pés do usuário.

### DISPONÍVEL EM

#### CABEDAL

- Couro relax
- Couro liso

#### SOLADOS

- PU bidensidade Ref. 829
- PU bidensidade com salto Ref. 831

#### BIQUEIRAS

- Coureira termoconformada
- Plástica

#### PALMILHAS DE MONTAGEM

- Palmilha de não tecido
- Palmilha de couro

### CORES



Preto



Branco



## TV67 TÊNIS DE SEGURANÇA UNISSEX DE AMARRAR

Tênis de segurança confeccionado em couro vaqueta integral estampa relax, com detalhes almofadados. Fechamento com atacador misto (algodão/poliéster). Forro interno em tecido de dupla frontura. Possui palmilha removível em espuma PU com tratamento antimicrobiano. Indicado para serviços em áreas que apresentam riscos de queda de materiais sobre os artelhos, uniformizando e garantindo conforto e proteção aos pés dos usuários.

### DISPONÍVEL EM

#### CABEDAL

• Couro relax

#### SOLADOS

• PU bidensidade Ref. 829

#### BIQUEIRAS

• Composite

#### PALMILHAS DE MONTAGEM

• Palmilha de não tecido

### CORES



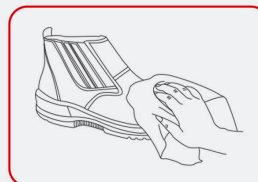
Preto

## DICAS DE USO E CONSERVAÇÃO DO SEU CALÇADO



Armazenar em lugar seco e ventilado por, no máximo, 180 dias. Aconselhável iniciar o uso antes do término desse período.

Limpar com pano umedecido e secar sem incidência de calor forçado. Não use produtos químicos, de limpeza ou removedores.



Para calçados em couro acabado e microfibra, usar cera/creme para brilho. Nos calçados de nobuck, camurça e couro graxo, usar apenas produtos adequados ao tipo de couro.

No final de cada dia, recomenda-se guardar o calçado em local arejado e retirar a palmilha interna para secar o suor absorvido.



Recomenda-se o uso frequente do calçado para maior interação com o meio ambiente e ganho de vida útil.



## BV51 BOTINA DE AMARRAR

Botina ocupacional confeccionada em couro vaqueta integral estampa relax, modelo de amarrar. Possui palmilha interna removível em EVA com tratamento antimicrobioso. Indicada para serviços em áreas que apresentem riscos de natureza leve, uniformizando e garantindo conforto e proteção aos pés e tornozelos do usuário.

### DISPONÍVEL EM

### CORES

#### CABEDAL

- Couro hidrofugado
- Couro relax
- Couro liso
- \* Consulte disponibilidade de cores conforme o material

#### SOLADOS

- Borracha nitrílica
- Borracha SBR
- PU bidensidade Ref. 829
- PU bidensidade com salto Ref. 831

#### BIQUEIRAS

- Couro termoconformada
- Composite
- Plástica
- Aço

#### PALMILHAS DE MONTAGEM

- Palmilha de não tecido
- Palmilha de couro

#### OUTROS

- Protetor de metatarso
- Palmilha de aço
- Palmilha antiperfuro



Preto



Branco

## BV52 BOTINA COM ELÁSTICO

Botina ocupacional confeccionada em couro vaqueta integral estampa relax, com elástico nas laterais. Possui palmilha interna removível em EVA com tratamento antimicrobioso. Indicada para serviços em áreas que apresentem riscos de natureza leve, uniformizando e garantindo conforto e proteção aos pés e tornozelos do usuário.



### CORES

### DISPONÍVEL EM



Preto



Branco

#### CABEDAL

- Couro hidrofugado
- Couro relax
- Couro liso
- \* Consulte disponibilidade de cores conforme o material

#### SOLADOS

- Borracha nitrílica
- Borracha SBR
- PU bidensidade Ref. 829
- PU bidensidade com salto Ref. 831

#### BIQUEIRAS

- Couro termoconformada
- Composite
- Plástica
- Aço

#### PALMILHAS DE MONTAGEM

- Palmilha de não tecido
- Palmilha de couro

#### OUTROS

- Protetor de metatarso
- Palmilha de aço



## BV110 BOTINA COM ELÁSTICO - DORSO ACOLCHOADO

Botina ocupacional confeccionada em vaqueta integral estampa relax, com elástico nas laterais. Possui o dorso acolchoado, palmilha removível em EVA com tratamento antimicrobioso. Indicada para serviços em áreas que apresentam riscos de natureza leve, uniformizando e garantindo conforto e proteção aos pés e tornozelos dos usuários.

### DISPONÍVEL EM

### CORES

#### CABEDAL

- Couro relax

#### SOLADOS

- PU bidensidade Ref. 829
- PU bidensidade com salto Ref. 831

#### BIQUEIRAS

- Couro termoconformada
- Composite
- Plástica
- Aço

#### PALMILHAS DE MONTAGEM

- Palmilha de não tecido



Preto



Branco



## BV72 COTURNO EM COURO

Coturno ocupacional, modelo de amarrar, confeccionado em couro vaqueta integral estampa relax, colarinho acolchoado, lingueta tipo semi-fole, cano com 21 cm de altura. Possui palmilha interna removível em EVA com tratamento antimicrobiano. Indicado para áreas que apresentem riscos de natureza leve, além de uniformização em serviços militares, de guarda, portaria, etc. Garante conforto e proteção às pernas, tornozelos e pés do usuário.

### DISPONÍVEL EM

#### CABEDAL

- Couro relax
- Couro liso
- \* Consulte disponibilidade de cores conforme o material

#### SOLADOS

- Borracha nitrílica
- Borracha SBR
- PU bidensidade Ref. 829
- PU bidensidade com salto Ref. 831

#### BIQUEIRAS

- Couro termoconformada
- Plástica
- Aço

#### PALMILHAS DE MONTAGEM

- Palmilha de não tecido
- Palmilha de couro

#### OUTROS

- Zíper lateral

### CORES



Preto

## BT76 COTURNO EM COURO COM CANO EM LONA

Coturno ocupacional misto, modelo de amarrar, confeccionado em couro vaqueta integral estampa relax com laterais em lona, colarinho acolchoado, lingueta tipo semi-fole, cano com 21 cm de altura. Possui palmilha interna removível em EVA com tratamento antimicrobiano. Indicado para áreas que apresentem riscos de natureza leve, além de uniformização em serviços militares, de guarda, portaria, etc. Garante conforto e proteção às pernas, tornozelos e pés do usuário.



### CORES



Preto

### DISPONÍVEL EM

#### CABEDAL

- Couro relax
- Couro liso

#### SOLADOS

- Borracha nitrílica
- Borracha SBR
- PU bidensidade Ref. 829
- PU bidensidade com salto Ref. 831

#### BIQUEIRAS

- Couro termoconformada
- Plástica
- Aço

#### PALMILHAS DE MONTAGEM

- Palmilha de não tecido
- Palmilha de couro

#### OUTROS

- Zíper lateral



## BG102 BOTA TÁTICA

Bota tática confeccionada em couro graxo hidrofugado, com cano longo (36 cm). Possui porta faca na lateral externa e sistema de almofadados traseiro e frontais confeccionados em couro vaqueta. Duplo fechamento na lateral interna do cano (zíper e velcro), com elástico na parte superior traseira para ajuste à perna. Forração interna com membrana impermeável e respirável, com refletivos de alta visualização noturna na lateral e tornozelo. Possui protetor interno na caneleira em ABS rígido e pedaleira emborrachada na gáspea. Palmilha de montagem antiperfuro e palmilha de limpeza removível em espuma PU dublada com não tecido Technolite. Indicado para serviços táticos, em áreas que apresentem riscos de queda de materiais sobre os artelhos, onde haja risco de perfuração, ambientes úmidos, ambientes de alta temperatura e agentes abrasivos e escoriantes.

### DISPONÍVEL EM

#### CABEDAL

- Couro graxo

#### SOLADOS

- Bicomponente PU/borracha SBR Ref. 831
- Bicomponente PU/borracha SBR Ref. 829
- Bicomponente PU/borracha nitrílica Ref. 831
- Bicomponente PU/borracha nitrílica Ref. 829

#### BIQUEIRAS

- Composite

#### PALMILHAS DE MONTAGEM

- Palmilha antiperfuro

### CORES



Preto



## BS71

### BOTA CÂMARA FRIA EM MICROFIBRA

Bota ocupacional, modelo câmara fria, confeccionada em microfibra, com forro em lã sintética e cano de 23 cm. Palmilha de montagem confeccionada em material de não tecido dublado com lã sintética e feltro. Indicada para áreas que apresentem incidência de baixa temperatura e umidade, tais como câmaras frias e frigoríficos, garantindo conforto e proteção às pernas, tornozelos e pés do usuário.

#### DISPONÍVEL EM

##### CABEDAL

- Microfibra

##### SOLADOS

- PU bidensidade Ref. 829
- PU bidensidade com salto Ref. 831

##### BIQUEIRAS

- Plástica
- Aço

##### PALMILHAS DE MONTAGEM

- Palmilha de não tecido

#### CORES



Branco

## BS92

### BOTA CÂMARA FRIA EM MICROFIBRA COM TIRA DE AJUSTE

Bota ocupacional, modelo câmara fria, confeccionada em microfibra, com forro em lã sintética e cano de 21 cm. Possui tira horizontal com velcro para ajuste e fechamento. Palmilha de montagem confeccionada em material de não tecido dublado com lã sintética e feltro. Indicada para áreas que apresentem incidência de baixa temperatura e umidade, tais como câmaras frias e frigoríficos, garantindo conforto e proteção às pernas, tornozelos e pés do usuário.



#### CORES



Branco

#### DISPONÍVEL EM

##### CABEDAL

- Microfibra

##### SOLADOS

- PU bidensidade Ref. 829
- PU bidensidade com salto Ref. 831

##### BIQUEIRAS

- Plástica
- Aço

##### PALMILHAS DE MONTAGEM

- Palmilha de não tecido



## BV71

### BOTA CÂMARA FRIA EM VAQUETA

Bota ocupacional, modelo câmara fria, confeccionada em couro vaqueta integral estampa relax, com forro em lã sintética e cano de 24 cm. Palmilha de montagem confeccionada em material de não tecido dublado com lã sintética e feltro. Indicada para áreas que apresentem incidência de baixa temperatura tais como câmaras frias e frigoríficos, garantindo conforto e proteção às pernas, tornozelos e pés do usuário.

#### DISPONÍVEL EM

##### CABEDAL

- Couro relax

##### SOLADOS

- Borracha SBR natural

##### BIQUEIRAS

- Couro termoconformada
- Plástica

##### PALMILHAS DE MONTAGEM

- Palmilha de não tecido

#### CORES



Branco





## BV88

### BOTA MOTOCICLISTA CANO CURTO

Bota ocupacional para motociclistas confeccionada em couro vaqueta integral, estampa relax com cano curto (16 cm) e duplo fechamento na lateral: zíper e velcro. Possui reforço/protetor de câmbio e na parte posterior da bota, uma tira refletiva. Na área frontal, traseira e nos tornozelos possui gomos estofados. Possui palmilha interna removível em EVA com tratamento antimicrobicos. Indicada para serviços gerais de motociclista, garantindo conforto e proteção aos tornozelos e pés do usuário

#### DISPONÍVEL EM

##### CABEDAL

- Couro hidrofugado
- Couro relax

##### SOLADOS

- PU bidensidade Ref. 829
- PU bidensidade com salto Ref. 831

##### BIQUEIRAS

- Couraça termoconformada
- Plástica

##### PALMILHAS DE MONTAGEM

- Palmilha de não tecido
- Palmilha de couro

#### CORES



Cores diversas

## BV75

### BOTA MOTOCICLISTA CANO MÉDIO

Bota ocupacional para motociclistas confeccionada em couro vaqueta integral estampa relax com cano médio (22 cm) e duplo fechamento na lateral: zíper e velcro. Possui reforço/protetor de câmbio e na parte posterior da bota, uma tira refletiva. No topo do cano possui um puxador e elástico para melhor ajuste à perna. Na área frontal, traseira e nos tornozelos, possui gomos estofados. Possui palmilha interna removível em EVA com tratamento antimicrobicos. Indicada para serviços gerais de motociclista, garantindo conforto e proteção aos tornozelos e pés do usuário.



#### CORES



Cores diversas

#### DISPONÍVEL EM

##### CABEDAL

- Couro hidrofugado
- Couro relax

##### SOLADOS

- PU bidensidade Ref. 829
- PU bidensidade com salto Ref. 831

##### BIQUEIRAS

- Couraça termoconformada
- Plástica

##### PALMILHAS DE MONTAGEM

- Palmilha de não tecido
- Palmilha de couro



## BV79

### BOTA MOTOCICLISTA CANO LONGO

Bota ocupacional para motociclistas confeccionada em couro vaqueta integral estampa relax com cano longo (35 cm) e duplo fechamento na lateral: zíper e velcro. Possui reforço/protetor de câmbio e na parte posterior da bota, uma tira refletiva. No topo do cano possui um puxador e elástico para melhor ajuste à perna. Na área frontal, traseira e nos tornozelos possui gomos estofados. Possui palmilha interna removível em EVA com tratamento antimicrobicos. Indicada para serviços gerais de motociclista, garantindo conforto e proteção à perna, aos tornozelos e pés do usuário.

#### DISPONÍVEL EM

##### CABEDAL

- Couro hidrofugado
- Couro relax

##### SOLADOS

- PU bidensidade Ref. 829
- PU bidensidade com salto Ref. 831

##### BIQUEIRAS

- Couraça termoconformada
- Plástica

##### PALMILHAS DE MONTAGEM

- Palmilha de não tecido
- Palmilha de couro

#### CORES



Cores diversas



## BX73

### BOTA INTEIRA COM CANO EM RASPA

Bota ocupacional confeccionada em couro vaqueta integral estampa relax com cano longo (39 cm) em raspa. Para ajuste à perna, possui cadarço no topo do cano. Possui palmilha interna removível em EVA com tratamento antimicrobiano. Indicada para serviços de soldador ou serviços florestais que ofereçam riscos de natureza média, oferecendo maior proteção contra respingos, cortes e perfuros na região das pernas e garantindo conforto e segurança às pernas, tornozelos e pés do usuário.

#### DISPONÍVEL EM

##### CABEDAL

- Couro relax

##### SOLADOS

- Borracha nitrílica
- Borracha SBR
- PU bidensidade Ref. 829
- PU bidensidade com salto Ref. 831

##### BIQUEIRAS

- Couraça termoconformada
- Composite
- Plástica
- Aço

##### PALMILHAS DE MONTAGEM

- Palmilha de não tecido
- Palmilha de couro

#### CORES



Preto/Natural

## BY73

### BOTA INTEIRA COM CANO EM LONA VINILIZADA

Bota ocupacional confeccionada em couro vaqueta integral estampa relax com cano longo (39 cm) em lona vinilizada. Para ajuste à perna, possui cadarço no topo do cano. Possui palmilha interna removível em EVA com tratamento antimicrobiano. Indicada para serviços de soldador ou serviços florestais que ofereçam riscos de natureza média, oferecendo maior proteção contra respingos, cortes e perfuros na região das pernas e garantindo conforto e segurança às pernas, tornozelos e pés do usuário.



#### CORES



Preto/Amarelo

#### DISPONÍVEL EM

##### CABEDAL

- Couro relax

##### SOLADOS

- Borracha nitrílica
- Borracha SBR
- PU bidensidade Ref. 829
- PU bidensidade com salto Ref. 831

##### BIQUEIRAS

- Couraça termoconformada
- Composite
- Plástica
- Aço

##### PALMILHAS DE MONTAGEM

- Palmilha de não tecido
- Palmilha de couro



## BV73

### BOTA INTEIRA COM CANO EM VAQUETA RELAX

Bota ocupacional confeccionada em couro vaqueta integral estampa relax com cano longo (39 cm). Para ajuste à perna, possui cadarço no topo do cano. Possui palmilha interna removível em EVA com tratamento antimicrobiano. Indicada para serviços de soldador ou serviços florestais que ofereçam riscos de natureza média, oferecendo maior proteção contra respingos, cortes ou perfuros na região das pernas e garantindo conforto e segurança às pernas, tornozelos e pés do usuário.

#### DISPONÍVEL EM

##### CABEDAL

- Couro relax

##### SOLADOS

- Borracha nitrílica
- Borracha SBR
- PU bidensidade Ref. 829
- PU bidensidade com salto Ref. 831

##### BIQUEIRAS

- Couraça termoconformada
- Composite
- Plástica
- Aço

##### PALMILHAS DE MONTAGEM

- Palmilha de não tecido
- Palmilha de couro

#### CORES



Preto

L I N H A

# ELETRICISTA



Resistência elétrica maior que 1.000 MΩ



Cabedal sem costuras ornamentais



Não utilizar em ambiente úmido.



Testados durante 7 dias em condições climáticas diferentes



Isolamento Elétrico; aplicado a tensão de 14.000 V (rms) em 60Hz durante 1 minuto, a corrente de fuga não pode ser maior que 0,5 mA



Marcação da simbologia de resistência ao choque elétrico na parte externa do calçado, com a indicação de 500 V - SECO

Calçados que foram testados de acordo com a norma ABNT NBR 16.603/2017.  
Calçados para trabalhos em instalações elétricas de baixa tensão até (500V) em ambiente seco.

Conforto



## SE60 - ELETRICISTA

SAPATO DE AMARRAR PARA USO ELETRICISTA, SOLA PU BIDENSIDADE

Sapato ocupacional confeccionado em couro vaqueta integral estampa relax, modelo amarrar, sem componentes metálicos. Possui palmilha interna removível em EVA com tratamento antimicrobiano. Solado bidensidade em poliuretano (PU). Indicado para áreas que apresentem riscos de natureza leve e em instalações elétricas de baixa tensão (até 500V) em ambiente seco, uniformizando e garantindo conforto e proteção aos pés do usuário.

### DISPONÍVEL EM

#### CABEDAL

• Couro hidrofugado

#### SOLADOS

• PU bidensidade Ref. 829  
• PU bidensidade com salto Ref. 831

#### BIQUEIRAS

• Couro termoconformado  
• Composite  
• Plástica

#### PALMILHAS DE MONTAGEM/OUTROS

• Palmilha de não tecido  
• Palmilha antiperfuro

### CORES



Preto



## SE62 - ELETRICISTA

### SAPATO COM ELÁSTICO PARA USO ELETRICISTA, SOLA PU BIDENSIDADE

Sapato ocupacional confeccionado em couro vaqueta integral estampa relax, com elásticos nas laterais, sem componentes metálicos. Possui palmilha interna removível em EVA com tratamento antimicrobiano. Solado bidensidade em poliuretano (PU). Indicado para áreas que apresentem riscos de natureza leve e em instalações elétricas de baixa tensão (até 500V) em ambiente seco, uniformizando e garantindo conforto e proteção aos pés do usuário.

#### DISPONÍVEL EM

##### CABEDAL

- Couro hidrofugado

##### SOLADOS

- PU bidensidade Ref. 829
- PU bidensidade com salto Ref. 831

##### BIQUEIRAS

- Couraça termoconformada
- Composite
- Plástica

##### PALMILHAS DE MONTAGEM

- Palmilha de não tecido

#### CORES



Preto

## BE110 - ELETRICISTA

### BOTINA COM DORSO ACOLCHOADO E ELÁSTICO PARA USO ELETRICISTA, SOLA PU BIDENSIDADE

Botina ocupacional confeccionada em couro vaqueta integral estampa relax, com elástico nas laterais, sem componentes metálicos. Possui o dorso acolchoado, palmilha interna removível em EVA com tratamento antimicrobiano. Solado bidensidade em poliuretano (PU). Indicado para áreas que apresentem riscos de natureza leve e em instalações elétricas de baixa tensão (até 500V) em ambiente seco, uniformizado e garantindo conforto e proteção aos pés do usuário.



#### CORES



Preto

##### CABEDAL

- Couro hidrofugado

##### SOLADOS

- PU bidensidade Ref. 829
- PU bidensidade com salto Ref. 831

##### BIQUEIRAS

- Couraça termoconformada
- Composite
- Plástica

##### PALMILHAS DE MONTAGEM

- Palmilha de não tecido

#### DISPONÍVEL EM

## BE55-5 - ELETRICISTA

### BOTINA COM VELCRO PARA USO ELETRICISTA, SOLA PU BIDENSIDADE

Botina de segurança confeccionada em couro vaqueta integral estampa relax, com fechamento em velcro, lingueta tipo fole, sem componentes metálicos. Possui palmilha interna removível em EVA com tratamento antimicrobiano. Indicado para áreas que apresentem riscos de quedas de materiais sobre os artelhos e em instalações elétricas de baixa tensão (até 500V) em ambientes secos uniformizando e garantindo conforto e proteção aos pés do usuário.



#### DISPONÍVEL EM

##### CABEDAL

- Couro hidrofugado

##### SOLADOS

- PU bidensidade Ref. 829
- PU bidensidade com salto Ref. 831

##### BIQUEIRAS

- Composite

##### PALMILHAS DE MONTAGEM

- Palmilha de não tecido

#### CORES



Preto



## BE51 - ELETRICISTA

### BOTINA DE AMARRAR PARA USO ELETRICISTA, SOLA PU

Botina ocupacional confeccionada em couro vaqueta integral estampa relax, modelo amarrar, sem componentes metálicos. Possui palmilha interna removível em EVA com tratamento antimicrobicos. Solado bidensidade em poliuretano (PU). Indicado para áreas que apresentem riscos de natureza leve e em instalações elétricas de baixa tensão (até 500V) em ambiente seco, uniformizado e garantindo conforto e proteção aos pés do usuário.

#### DISPONÍVEL EM

##### CABEDAL

• Couro hidrofugado

##### SOLADOS

• PU bidensidade Ref. 829  
• PU bidensidade com salto Ref. 831

##### BIQUEIRAS

• Coureira termoconformada

##### PALMILHAS DE MONTAGEM

• Palmilha de não tecido

#### CORES



Preto

## BE52 - ELETRICISTA

### BOTINA COM ELÁSTICO PARA USO ELETRICISTA, SOLA PU BIDENSIDADE

Botina ocupacional confeccionada em couro vaqueta integral, estampa relax, com elástico nas laterais, sem componentes metálicos. Possui palmilha interna removível em EVA com tratamento antimicrobicos. Solado bidensidade em poliuretano. Indicado para áreas que apresentem riscos de natureza leve e em instalações elétricas de baixa tensão (até 500V) em ambiente seco, uniformizando e garantindo conforto e proteção aos pés do usuário.



#### CORES



Preto

#### DISPONÍVEL EM

##### CABEDAL

• Couro hidrofugado

##### SOLADOS

• PU bidensidade Ref. 829  
• PU bidensidade com salto Ref. 831

##### BIQUEIRAS

• Coureira termoconformada  
• Composite  
• Plástica

##### PALMILHAS DE MONTAGEM

• Palmilha de não tecido

##### OUTROS

• Protetor de metatarso  
• Palmilha antiperfuro

## BSE51-95 - ELETRICISTA

### BOTINA DE AMARRAR PARA USO ELETRICISTA, SOLA PU

Botina ocupacional confeccionada em microfibras, modelo amarrar, sem componentes metálicos. Possui palmilha interna removível em EVA com tratamento antimicrobicos. Solado bidensidade em poliuretano (PU). Indicado para serviços que apresentem riscos de queda de materiais sobre os artelhos, riscos de perfurações e em instalações elétricas de baixa tensão (até 500 V) em ambiente seco, uniformizando e garantindo conforto e proteção aos pés do usuário.



#### DISPONÍVEL EM

##### CABEDAL

• Microfibras

##### SOLADOS

• PU bidensidade Ref. 829  
• PU bidensidade com salto Ref. 831

##### BIQUEIRAS

• Composite

##### PALMILHAS DE MONTAGEM/OUTROS

• Palmilha antiperfuro

#### CORES



Preto



## SH60-5 - ELETRICISTA

### SAPATO DE AMARRAR COM BIQUEIRA DE COMPOSITE PARA USO ELETRICISTA

Sapato de segurança confeccionado em couro vaqueta integral estampa relax, modelo amarrar, sem componentes metálicos. Possui palmilha interna removível em EVA com tratamento antimicrobico. Solado bidensidade bicomponente em poliuretano (PU) com borracha. Possui biqueira de composite. Indicado para serviços que apresentem riscos de queda de materiais sobre os artelhos e em instalações elétricas de baixa tensão (até 500 V) em ambiente seco, uniformizando e garantindo conforto e proteção os pés do usuário.

#### DISPONÍVEL EM

#### CORES

##### CABEDAL

- Couro hidrofugado

##### SOLADOS

- Bicomponente PU/borracha SBR Ref. 831

##### BIQUEIRAS

- Composite

##### PALMILHAS DE MONTAGEM

- Palmilha de não tecido



Preto

## SH62-5 - ELETRICISTA

### SAPATO COM ELÁSTICO E BIQUEIRA DE COMPOSITE PARA USO ELETRICISTA

Sapato de segurança confeccionado em couro vaqueta integral estampa relax, com elástico nas laterais, sem componentes metálicos. Possui palmilha interna removível em EVA com tratamento antimicrobicos. Solado bidensidade bicomponente em poliuretano (PU) com borracha. Possui biqueira de composite. Indicado para serviços que apresentem riscos de queda de materiais sobre os artelhos e em instalações elétricas de baixa tensão (até 500 V) em ambiente seco, uniformizando e garantindo conforto e proteção aos pés do usuário.



#### CORES

#### DISPONÍVEL EM



Preto

##### CABEDAL

- Couro hidrofugado

##### SOLADOS

- Bicomponente PU/borracha SBR Ref. 831

##### BIQUEIRAS

- Composite

##### PALMILHAS DE MONTAGEM

- Palmilha de não tecido

## SH62 - ELETRICISTA

### SAPATO COM ELÁSTICO PARA USO ELETRICISTA

Sapato ocupacional confeccionado em couro vaqueta integral estampa relax, com elástico nas laterais, sem componentes metálicos. Possui palmilha interna removível em EVA com tratamento antimicrobicos. Solado bidensidade bicomponente em poliuretano (PU) com borracha. Indicado para áreas que apresentem riscos de natureza leve e em instalações elétricas de baixa tensão (até 500 V) em ambiente seco, uniformizando e garantindo conforto e proteção aos pés do usuário.



#### DISPONÍVEL EM

#### CORES

##### CABEDAL

- Couro hidrofugado

##### SOLADOS

- Bicomponente PU/borracha SBR Ref. 831

##### BIQUEIRAS

- Couraça termoconformada
- Plástica

##### PALMILHAS DE MONTAGEM

- Palmilha de não tecido



Preto



## BH51 - ELETRICISTA

### BOTINA DE AMARRAR PARA USO ELETRICISTA

Botina ocupacional confeccionada em couro vaqueta integral estampa relax, modelo amarrar, sem componentes metálicos. Possui palmilha interna removível em EVA com tratamento antimicrobicos. Solado bidensidade bicomponente em poliuretano (PU) com borracha. Indicado para áreas que apresentem riscos de natureza leve e em instalações elétricas de baixa tensão (até 500 V) em ambiente seco, uniformizando e garantindo conforto e proteção aos pés do usuário.

#### DISPONÍVEL EM

#### CORES

##### CABEDAL

• Couro hidrofugado

##### SOLADOS

• Bicomponente PU/borracha SBR Ref. 831

##### BIQUEIRAS

• Couraça termoconformada  
• Plástica

##### PALMILHAS DE MONTAGEM

• Palmilha de não tecido



Preto

## BH51-95 - ELETRICISTA

### BOTINA DE AMARRAR COM PALMILHA ANTIPERFURO E BIQUEIRA DE COMPOSITE PARA USO ELETRICISTA

Botina de segurança confeccionada em couro vaqueta integral estampa relax, modelo amarrar, sem componentes metálicos. Possui palmilha de montagem antiperfuro em tecido de aramida e palmilha interna removível em EVA com tratamento antimicrobicos. Solado bidensidade bicomponente em poliuretano (PU) com borracha. Possui biqueira de composite. Indicado para serviços que apresentem riscos de queda de materiais sobre os arnelhos, riscos de perfurações e em instalações elétricas de baixa tensão (até 500 V) em ambiente seco, uniformizando e garantindo conforto e proteção aos pés do usuário.



#### CORES

#### DISPONÍVEL EM



Preto

##### CABEDAL

• Couro hidrofugado

##### SOLADOS

• Bicomponente PU/borracha SBR Ref. 831

##### BIQUEIRAS

• Composite

##### PALMILHAS DE MONTAGEM/OUTROS

• Palmilha antiperfuro

## BH52 - ELETRICISTA

### BOTINA COM ELÁSTICO PARA USO ELETRICISTA

Botina ocupacional confeccionada em couro vaqueta integral estampa relax, com elástico nas laterais, sem componentes metálicos. Possui palmilha interna removível em EVA com tratamento antimicrobicos. Solado bidensidade bicomponente em poliuretano (PU) com borracha. Indicado para áreas que apresentem riscos de natureza leve e em instalações elétricas de baixa tensão (até 500 V) em ambiente seco, uniformizando e garantindo conforto e proteção aos pés do usuário.



#### DISPONÍVEL EM

#### CORES

##### CABEDAL

• Couro hidrofugado

##### SOLADOS

• Bicomponente PU/borracha SBR Ref. 831

##### BIQUEIRAS

• Couraça termoconformada  
• Plástica

##### PALMILHAS DE MONTAGEM

• Palmilha de não tecido



Preto



## BH52-5 - ELETRICISTA

### BOTINA COM ELÁSTICO COM BIQUEIRA DE COMPOSITE PARA USO ELETRICISTA

Botina de segurança confeccionada em couro vaqueta integral estampa relax, com elástico nas laterais, sem componentes metálicos. Possui palmilha interna removível em EVA com tratamento antimicrobioso. Solado bidensidade bicomponente em poliuretano (PU) com borracha. Possui biqueira de composite. Indicado para serviços que apresentem riscos de queda de materiais sobre os artelhos e em instalações elétricas de baixa tensão (até 500 V) em ambiente seco, uniformizando e garantindo conforto e proteção aos pés do usuário.

#### DISPONÍVEL EM

##### CABEDAL

- Couro hidrofugado

##### SOLADOS

- Bicomponente PU/borracha SBR Ref. 831

##### BIQUEIRAS

- Composite

##### PALMILHAS DE MONTAGEM

- Palmilha de não tecido

#### CORES



Preto

## BH72 - ELETRICISTA

### COTURNO PARA USO ELETRICISTA

Coturno ocupacional confeccionado em couro vaqueta integral estampa relax, modelo amarrar, sem componentes metálicos. Colarinho acolchoado, lingueta tipo semi-fole, cano com 21 cm altura. Possui palmilha removível em EVA com tratamento antimicrobioso. Solado bidensidade bicomponente em poliuretano (PU) com borracha. Indicado para áreas que apresentem riscos de natureza leve e em instalações elétricas de baixa tensão (até 500V) em ambiente seco, além de uniformização em serviços militares, de guarda, portaria, etc. Garante conforto e proteção às pernas, tornozelos e pés do usuário.



#### CORES



Preto

#### DISPONÍVEL EM

##### CABEDAL

- Couro hidrofugado

##### SOLADOS

- Bicomponente PU/borracha SBR Ref. 831

##### BIQUEIRAS

- Couro termoconformada
- Plástica

##### PALMILHAS DE MONTAGEM

- Palmilha de não tecido



## BH73 - ELETRICISTA

### BOTA PARA USO ELETRICISTA

Bota ocupacional confeccionada em couro vaqueta integral estampa relax, cano longo. Possui palmilha interna removível em EVA com tratamento antimicrobioso. Solado bidensidade bicomponente em poliuretano (PU) com borracha. Indicada para serviços que ofereçam riscos de natureza leve em áreas que apresentem influência de energia elétrica, oferecendo maior proteção na região das pernas e garantindo conforto e segurança às pernas, tornozelos e pés do usuário.

#### DISPONÍVEL EM

##### CABEDAL

- Couro hidrofugado

##### SOLADOS

- Bicomponente PU/borracha SBR Ref. 831

##### BIQUEIRAS

- Couro termoconformada
- Plástica

##### PALMILHAS DE MONTAGEM

- Palmilha de não tecido

#### CORES



Preto





## SS62 - ELETRICISTA

### SAPATO COM ELÁSTICO EM MICROFIBRA PARA USO ELETRICISTA

Sapato ocupacional confeccionado em microfibra, com elástico nas laterais, sem componentes metálicos. Possui palmilha interna removível em EVA com tratamento antimicrobiano. Solado bidensidade bicomponente em poliuretano (PU) com borracha. Indicado para áreas que apresentem riscos de natureza leve e em instalações elétricas de baixa tensão (até 500 V) em ambiente seco, uniformizando e garantindo conforto e proteção aos pés do usuário.

#### DISPONÍVEL EM

##### CABEDAL

• Microfibra

##### SOLADOS

• Bicomponente PU/borracha SBR Ref. 831

##### BIQUEIRAS

• Couro termoconformada  
• Plástica

##### PALMILHAS DE MONTAGEM

• Palmilha de não tecido

#### CORES



Preto

## BS52 - ELETRICISTA

### BOTINA COM ELÁSTICO EM MICROFIBRA PARA USO ELETRICISTA

Botina ocupacional confeccionada em microfibra, com elástico nas laterais, sem componentes metálicos. Possui palmilha interna removível em EVA com tratamento antimicrobiano. Solado bidensidade bicomponente em poliuretano (PU) com borracha. Indicado para áreas que apresentem riscos de natureza leve e em instalações elétricas de baixa tensão (até 500 V) em ambiente seco, uniformizando e garantindo conforto e proteção aos pés do usuário.



#### CORES



Preto

#### DISPONÍVEL EM

##### CABEDAL

• Microfibra

##### SOLADOS

• Bicomponente PU/borracha SBR Ref. 831

##### BIQUEIRAS

• Couro termoconformada  
• Plástica

##### PALMILHAS DE MONTAGEM

• Palmilha de não tecido

## SELO CONFORTO

Os calçados com esse selo tem um diferencial perante os outros, pois passaram por uma série de testes e estão enquadrados nos requisitos necessários para serem considerados confortáveis. Atualmente existem sete normas publicadas para a certificação do Selo Conforto, conheça um pouco de cada uma.

#### NBR 14834

Requisitos e ensaios

#### NBR 14835

Massa do calçado (Peso)  
Confortável =  $\leq 340,0$  g

#### NBR 14836

Distribuição da pressão planar  
Confortável calcanhar =  $\leq 240$  (KPa)  
Confortável metatarso =  $\leq 270$  (KPa)

#### NBR 14840

Percepção do calce  
Confortável =  $\geq 7,0$



#### NBR 14837

Temperatura interna  
Confortável =  $\leq 3,5$  °C



#### NBR 14839

Pronação do calçado  
Confortável =  $\leq 3,0$ °



#### NBR 14838

Amortecimento do calçado  
Confortável =  $\geq 50\%$



Calçados

# antiestáticos

Testados de acordo com a norma ABNT NBR 20345:2015 e ABNT NBR ISO 20347:2015.



## BV51575

### BOTINA DE AMARRAR ANTIESTÁTICA COM BIQUEIRA DE COMPOSITE

Botina ocupacional confeccionada em couro vaqueta integral estampa relax, modelo amarrar, antiestático. Possui palmilha removível em material de não tecido agulhado antiestático. Solado bidensidade em poliuretano (PU). Possui biqueira de composite. Indicado para serviços que apresentem riscos de queda de materiais sobre os artelhos e para áreas que a presença da eletricidade estática represente risco potencial, uniformizando e garantindo conforto e proteção aos pés do usuário.

#### DISPONÍVEL EM

**CABEDAL**

• Couro Relax

**SOLADOS**

• PU bidensidade Ref. 829  
• PU bidensidade com salto Ref. 831

**BIQUEIRAS**

• Composite

**PALMILHAS DE MONTAGEM**

• Palmilha de não tecido agulhado antiestático

#### CORES



Preto

## SV62570

### SAPATO COM ELÁSTICO ANTIESTÁTICO

Sapato ocupacional confeccionado em couro vaqueta integral estampa relax, com elástico nas laterais, antiestático. Possui palmilha interna removível em material de não tecido agulhado antiestático. Solado bidensidade em poliuretano (PU). Indicado para áreas em que a presença da energia estática represente risco potencial, uniformizando e garantindo conforto e proteção aos pés do usuário.



#### CORES



Preto



Branco

#### DISPONÍVEL EM

**CABEDAL**

• Couro relax

**SOLADOS**

• PU bidensidade Ref. 829  
• PU bidensidade com salto Ref. 831

**BIQUEIRAS**

• Couraça termoconformada  
• Plástica

**PALMILHAS DE MONTAGEM**

• Palmilha de não tecido agulhado antiestático



## SV62575

### SAPATO COM ELÁSTICO ANTIESTÁTICO COM BIQUEIRA DE COMPOSITE

Sapato ocupacional confeccionado em couro vaqueta integral estampa relax, com elástico nas laterais, antiestático. Possui palmilha interna removível em material de não tecido agulhado antiestático. Solado bidensidade em poliuretano (PU). Possui biqueira de composite. Indicado para serviços que apresentem riscos de queda de materiais sobre os artelhos e para áreas que a presença da eletricidade estática represente risco potencial, uniformizando e garantindo conforto e proteção aos pés do usuário.

#### DISPONÍVEL EM

**CABEDAL**

• Couro relax

**SOLADOS**

• PU bidensidade Ref. 829  
• PU bidensidade com salto Ref. 831

**BIQUEIRAS**

• Composite

**PALMILHAS DE MONTAGEM**

• Palmilha de não tecido agulhado antiestático

#### CORES



Preto



Branco

# luvas



## L21V61

### LUVA DE VAQUETA

Luva de proteção modelo petroleira confeccionada em vaqueta integral, espessura 8/10 linhas, com reforço interno na palma e tira de reforço interno entre o polegar e o indicador. Possui elástico de ajuste no dorso. Acabamento do punho em viés. Indicada para proteção das mãos em serviços gerais que apresentem riscos mecânicos, onde haja contato com materiais abrasivos e/ou escoriantes.

## L21Y61

### LUVA DE VAQUETA COM LONA

Luva de proteção modelo petroleira com palma em vaqueta, espessura 8/10 linhas e dorso em lona vinílica, com reforço interno na palma e tira de reforço interno entre o polegar e o indicador. Possui elástico de ajuste no dorso. Indicada para proteção das mãos em serviços gerais que apresentem riscos mecânicos, onde haja contato com materiais abrasivos e/ou escoriantes.



## L14V62

### LUVA RAPEL

Luva de proteção modelo rapel confeccionada em vaqueta integral, espessura 8/10 linhas e reforço externo especial na palma costurado com linha aramida. Possui elástico de ajuste no dorso. Acabamento do punho em viés. Indicada para proteção das mãos em serviços gerais que apresentem riscos mecânicos, principalmente atrito na palma da mão e onde haja contato com materiais abrasivos e/ou escoriantes.

## L28V62

### LUVA BOMBEIRO REMOÇÃO

Luva de proteção modelo bombeiro confeccionada em vaqueta integral, espessura 8/10 linhas, com reforço interno especial na palma e dorso almofadado. Possui velcro para ajuste do punho. Indicada para proteção das mãos em serviços gerais que apresentem riscos mecânicos e onde haja contato com materiais abrasivos e/ou escoriantes, especialmente para trabalho de bombeiros - remoção.





## L33Y60

### LUVA MOTORISTA

Luva de proteção modelo motorista confeccionada em vaqueta integral com detalhes em malha, espessura 8/10 linhas, com dedos cortados na primeira falange. Possui velcro para ajuste do punho. Acabamento do punho em viés. Indicada para proteção das mãos em serviços gerais contra riscos mecânicos, onde haja contato com agentes abrasivos e/ou escoriantes e necessidade de tato nas pontas dos dedos.

## L20VM75

### LUVA FRIGORÍFICA

Luva de proteção modelo frigorífica confeccionada em vaqueta espessura 8/10 linhas, forrada com manta de fibra poliéster. Punho em malha. Indicada para proteção das mãos em serviços gerais contra riscos mecânicos em locais de baixa temperatura como câmaras frias, onde haja contato com materiais abrasivos e/ou escoriantes.



## L22V60

### LUVA INSTRUMENTISTA I

Luva de proteção modelo instrumentista I confeccionada em vaqueta integral e espessura 5/7 linhas. Possui elástico de ajuste no dorso. Acabamento do punho em viés. Indicada para proteção das mãos em serviços gerais que apresentem riscos mecânicos, onde haja contato com materiais abrasivos e/ou escoriantes e necessidade de tato.

OPCIONAIS: AJUSTE NO PUNHO COM VELCRO

## LS2760

### LUVA MICROFIBRA

Luva de proteção confeccionada em microfibra especial, com tira de reforço interno entre o polegar e o indicador. Possui elástico de ajuste no dorso. Acabamento do punho em viés. Indicada para proteção das mãos em serviços gerais que apresentem riscos mecânicos, onde haja contato com materiais abrasivos e/ou escoriantes.

OPCIONAIS: CANO LONGO

CONSULTAR DISPONIBILIDADE DE MATERIAL



## L43VR30

### LUVA SOLDADOR



Luva de proteção modelo soldador com mão em vaqueta integral, espessura 8/10 linhas e punho em raspa grupon. Possui elástico de ajuste no dorso. Acabamento do punho em viés, com opcionais de medidas: 15 ou 20 cm. Indicada para proteção das mãos em serviços gerais que apresentem riscos mecânicos, onde haja contato com materiais abrasivos e/ou escoriantes, contra agentes térmicos (pequenas chamas, calor de contato, convectivo, radiante e respingos de metais fundidos) e contra agentes térmicos provenientes de operações de soldagens e processos similares.

## L42VR30

### LUVA DE COBERTURA

Luva de proteção modelo cobertura com mão em vaqueta integral, espessura 8/10 linhas e punho em raspa grupon. Possui tira de ajuste no dorso. Acabamento do punho em viés. Luva com opcionais de tamanhos e/ou cores conforme as luvas isolantes de borracha. Indicada para cobertura das luvas isolantes de borracha, protegendo-as de riscos mecânicos, agentes abrasivos e/ou escoriantes.



#### OPCIONAIS

Pode ser fornecida em cores conforme a Classe da luva de borracha:

**Classe 00:** natural | **Classe 0:** vermelha | **Classe 1:** branca/Natural

**Classe 2:** amarela | **Classe 3:** verde | **Classe 4:** laranja

Tamanho conforme a luva isolante de borracha: 09 a 11.



## L42II55

### LUVA ALTA TEMPERATURA

Luva de proteção para alta temperatura confeccionada em couro ignifugado, forrada com fibra de poliéster. Punho de 25 cm forrado com tecido de algodão. Costura externa em aramida (resistente ao calor) e interna em algodão. Acabamento do punho em viés. Indicada para proteção das mãos do usuário contra agentes abrasivos, escoriantes e contra agentes térmicos (pequenas chamas, calor de contato, convectivo, radiante e respingos de metais fundidos).

# perneiras



## PS01

### PERNEIRA DE SEGURANÇA EM SINTÉTICO

Perneira confeccionada em sintético relax 1,8 mm. Duplo fechamento, zíper na lateral do cano e botão de pressão na parte inferior do cano. Fixação ao pé através de tira de ajuste com fivela.

#### TAMANHOS

**M:** Suas dimensões de circunferência se definem com 42 cm na parte superior e 36 cm na parte inferior, sendo a altura total do cano em 36 cm.

**G:** Suas dimensões de circunferência se definem com 46 cm na parte superior e 38 cm na parte inferior, sendo a altura total do cano em 36 cm.



## PR01

### PERNEIRA DE SEGURANÇA EM COURO

Perneira confeccionada em couro estampa relax com 15 a 17 linhas de espessura. Duplo fechamento, zíper na lateral do cano e botão de pressão na parte inferior do cano. Fixação ao pé através de tira de ajuste com fivela.

#### TAMANHOS

**M:** Suas dimensões de circunferência se definem com 42 cm na parte superior e 36 cm na parte inferior, sendo a altura total do cano em 36 cm.

**G:** Suas dimensões de circunferência se definem com 46 cm na parte superior e 38 cm na parte inferior, sendo a altura total do cano em 36 cm.

Uma grande variedade de

# acessórios

## + OPÇÕES

A Conforto tem o produto ideal para atender a sua necessidade. Personalize o seu calçado com os opcionais abaixo:

### BIQUEIRAS

#### COURAÇA TERMOCONFORMADA

Biqueira de conformação confeccionada em poli-propileno.



#### BIQUEIRA DE COMPOSITE

Biqueira de segurança, confeccionada em blenda polimérica injetada, sem componentes metálicos, resistente ao impacto de 200 J e 1.500 kg de compressão, com protetor de borda em PVC.



#### BIQUEIRA PLÁSTICA

Biqueira de conformação confeccionada em poli-propileno injetado, com protetor de borda em EVA.



#### BIQUEIRA DE AÇO

Biqueira de segurança, confeccionada em aço temperado com pintura eletrostática anticorrosiva, resistente ao impacto de 200 J e 1.500 kg de compressão, com protetor de borda em PVC.



### PROTETOR DE BIQUEIRA



Protetor de biqueira para segurança industrial. Confeccionado em vaqueta integral estampa relax, possui elástico de 40 mm para fixação no pé. Forro interno em tecido agulhado com propriedades de absorção do suor e antimicrobiano.

Para proteção dos dedos, biqueira de aço com resistência a 200 J de impacto e 15 kN de compressão. Palmilha de montagem em recouro fixado ao cabedal no sistema strobel.

\*Este equipamento não é considerado um EPI, portanto, não possui CA.



### PU BIDENSIDADE SOCIAL MASCULINO

Solado em poliuretano (PU), com salto interno de 14 mm, com absorção de energia na área do salto, resistência ao escorregamento e ao óleo combustível, com entressola de menor densidade para absorção e distribuição do impacto.



### PU BIDENSIDADE SOCIAL FEMININO

Solado em poliuretano (PU), com salto 36 mm, com absorção de energia na área do salto, resistência ao escorregamento e ao óleo combustível, com entressola de menor densidade para absorção e distribuição do impacto e alma polimérica para dar estrutura e estabilidade.



### PU BIDENSIDADE REF 419

Solado em poliuretano (PU), tipo anabela, com absorção de energia na área do salto, resistência ao escorregamento e ao óleo combustível, com entressola de menor densidade para absorção e distribuição do impacto.



### BORRACHA SBR NATURAL

Solado em borracha SBR (butadieno estireno), com entressola de menor densidade para absorção e distribuição do impacto, com resistência ao contato com frio. É identificada pelo logotipo gelo.





### **BORRACHA SBR**

Solado em borracha SBR (butadieno estireno), com entressola de menor densidade para absorção e distribuição do impacto, com resistência ao contato com calor (300° por 60 segundos). É identificada pelo logotipo amarelo.



### **BORRACHA NITRÍLICA**

Solado em borracha nitrílica (nitrilo butadieno), com entressola de menor densidade para absorção e distribuição do impacto, com resistência ao contato com calor (300° por 60 segundos), maior resistência à derivados de petróleo, graxas, óleos e alguns solventes. É identificada pelo logotipo vermelho.



### **PU BIDENSIDADE BICOLOR COM AMORTECEDOR DE IMPACTO**

Solado de PU bidensidade, tipo anabela, com duas camadas: uma compacta, que proporciona mais proteção aos agentes físico-químicos e outra camada expandida, para absorção e distribuição de impactos no caminhar. Barra de rolagem, ângulo de pronação no calcanhar e sistema de giro na região dos metatarsos.

Possui amortecedor (TPE) de impacto na região do calcâneo. Resistente ao escorregamento e ao óleo combustível.



### **PU BIDENSIDADE COM SALTO REF. 831**

Solado em poliuretano (PU) bidensidade com salto 12 mm, antiderrapante, com duas camadas: uma compacta, que proporciona mais proteção aos agentes físico-químicos, com ressaltos mais espaçados para escoamentos de resíduos líquidos e melhor firmeza ao caminhar e outra camada expandida, para absorção e distribuição de impactos no caminhar. Barra de rolagem, ângulo de pronação no calcanhar e sistema de giro na região dos metatarsos. Resistente ao escorregamento e ao óleo combustível.



## BICOMPONENTE PU/BORRACHA SBR REF. 831

Solado bidensidade com salto 12 mm, antiderrapante, com duas camadas: uma em Poliuretano expandido, macia, para absorção e distribuição de impactos no caminhar. A outra camada é compacta, em borracha SBR (butadieno estireno), com resistência ao contato com calor (300° por 60 seg.), identificada pelo logotipo amarelo. Proporciona mais proteção aos agentes físico-químicos, com ressaltos mais espaçados para escoamentos de resíduos líquidos e melhor firmeza ao caminhar. Barra de rolagem, ângulo de pronação no calcanhar e sistema de giro na região dos metatarsos. Resistente ao escorregamento e ao óleo combustível. Quando na cor cinza, é isolante elétrico: resistente a passagem de corrente elétrica em instalações até 500 V a seco.



## BICOMPONENTE PU/BORRACHA NITRÍLICA REF. 831

Solado bidensidade com salto 12 mm, antiderrapante, com duas camadas: uma em Poliuretano expandido, macia, para absorção e distribuição de impactos no caminhar. A outra camada é compacta, em borracha nitrílica (nitrilo butadieno), com resistência ao contato com calor (300° por 60 segundos), maior resistência à derivados de petróleo, graxas, óleos e alguns solventes, identificada pelo logotipo vermelho. Proporciona mais proteção aos agentes físico-químicos, com ressaltos mais espaçados para escoamentos de resíduos líquidos e melhor firmeza ao caminhar. Barra de rolagem, ângulo de pronação no calcanhar e sistema de giro na região dos metatarsos. Resistente ao escorregamento e ao óleo combustível. Quando na cor cinza, é isolante elétrico: resistente a passagem de corrente elétrica em instalações até 500 V a seco.



## PU BIDENSIDADE REF. 829

Solado em poliuretano (PU) bidensidade, tipo anabela, com duas camadas: uma compacta, que proporciona mais proteção aos agentes físico-químicos e outra camada expandida, para absorção e distribuição de impactos no caminhar. Barra de rolagem, ângulo de pronação no calcanhar e sistema de giro na região dos metatarsos. Resistente ao escorregamento e ao óleo combustível.

## ESTRUTURA DO SOLADO

Os solados produzidos pela Conforto foram desenvolvidos através de estudos de biomecânica, garantindo alta performance, além de proteção e conforto aos pés do usuário.



1. Barra de rolagem que facilita a passada;
2. Ressaltos com cavidades arredondadas que permitem escoamento de líquidos, evitando escorregamentos, além de evitar a fixação de pedras e outros elementos que podem grudar na sola;
3. Ponto de rotação que ajuda a evitar torções no joelho e tornozelo ao girar rapidamente;
4. Nº do calçado quando for com couraça termoconformada, com biqueira de aço ou plástica;
5. Nº do calçado quando for combiqueira de composite;
6. Numeração Europeia (Exportação);
7. Ranhuras especiais para evitar deslizamento;
8. Sistema de amortecimento de impacto;
9. Ângulo de pronação;
10. Grip de frenagem;

## AMORTECEDOR

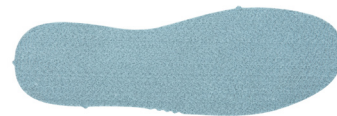


Confeccionado em elastômero termoplástico (TPE) injetado, é um componente fixado abaixo da palmilha de montagem, na região do calcâneo, para amortecer o impacto no momento da pisada.

## PALMILHA DE MONTAGEM



**PALMILHA COURO/RECOURO**  
Palmilha confeccionada em couro, curtido ao tanino vegetal, unida ao cabedal através de costura strobrel.



**PALMILHA NÃO TECIDO**  
Palmilha confeccionada em fibras 100% poliéster, resinada, unida ao cabedal através de costura strobrel.

## ZÍPER

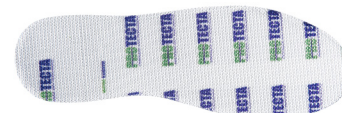


Acessório usado para facilitar o calce e ajuste nos modelos de botas e coturnos.

## PALMILHA DE SEGURANÇA



**PALMILHA DE AÇO**  
Palmilha confeccionada em aço inoxidável, estampado e conformado, com tratamento de superfície.



**PALMILHA ANTIPERFURO**  
Palmilha confeccionada em tecido de aramida em camadas de tramas, que não conduz energia elétrica.

## PROTETOR DE METATARSO

Confeccionado em blenda polimérica injetada, é um componente fixado na parte superior do calçado (peito do pé) na região dos metatarsos, protegendo esta região contra quedas de objetos ou batidas, resistindo ao impacto de 100 J.

**PROTETOR DE METATARSO EXTERNO**



**PROTETOR DE METATARSO EXTERNO ENCAPADO**



**PROTETOR DE METATARSO INTERNO (MODELO BOTINA BV54)**



CONSULTAR MODELO DISPONÍVEL

# + DURABILIDADE

A Conforto possui acessórios que prolongam a vida útil do seu calçado. Confira os itens abaixo:

## CAPA



Confeccionada em material sintético resistente, é um componente usado sobreposto ao calçado a fim de proteger contra materiais que possam agredir o cabedal.

## CREME



Creme especial para conservação e hidratação de calçados em couro.

ATENÇÃO: este produto não é indicado para as linhas nobuck e graxo.

## IMPERMEABILIZANTE



Spray à base de água e dióxido de silício que protege o couro nubuck, criando uma película invisível que dificulta o aparecimento de manchas ocasionadas pela penetração de água.

## PALMILHAS REMOVÍVEIS



### **PALMILHA EVA**

Palmilha confeccionada em material expandido à base de etileno acetato de vinil (EVA) de baixa densidade, dublado com tecido 100% poliéster com tratamento antimicrobiano.



### **PALMILHA EVA CONFORMADA**

Palmilha confeccionada em material expandido à base de etileno acetato de vinil (EVA) de baixa densidade, dublado com tecido 100% poliéster com tratamento antimicrobiano, termoconformada em formato anatômico proporcionando maior conforto ao caminhar.



### **PALMILHA PU CONFORMADA**

Palmilha confeccionada em poliuretano de baixa densidade, dublado com tecido 100% poliéster com tratamento antimicrobiano, termoconformada em formato anatômico proporcionando maior conforto ao caminhar.



### **PALMILHA PU/POL INJETADA**

Palmilha confeccionada em poliuretano de baixa densidade, dublada com tecido 100% poliéster com tratamento antimicrobiano, injetada em formato anatômico proporcionando maior conforto ao caminhar.



### **PALMILHA ESPUMA PU**

Palmilha confeccionada em poliuretano de baixa densidade, espessura de 2,5 mm, dublada com tecido Technolite.

*Conforto*  
Nosso mundo  
é seu bem-estar.



Nosso dia a dia é tornar o seu mais seguro. Para isso, além de contar com uma estrutura que possui o que há de melhor em termos de inovação e tecnologia, contamos com uma equipe altamente qualificada, capaz de garantir a proteção que os seus pés e mãos precisam, sem jamais abrir mão do conforto que você merece.

**SOMOS TECNOLOGIA. SOMOS INOVAÇÃO.**  
**SOMOS CUIDADO. SOMOS CONFORTO!**



**FALE COM A CONFORTO**  
51 3581-2801 513581-2860  
conforto@conforto.com.br

 [CONFORTO.COM.BR](https://conforto.com.br)

 [WWW.LOJACONFORTO.COM.BR](https://www.lojaconforto.com.br)

 [/CONFORTOARTEFATOS](https://www.facebook.com/CONFORTOARTEFATOS)

 [@CONFORTOARTEFATOSDECOURO](https://www.instagram.com/CONFORTOARTEFATOSDECOURO)