

Catálogo de Productos

CALZADOS | GUANTES | POLAINAS | ACCESORIOS

2023



Conforto

Bienestar
para transformar



Desde 1985, la compañía Conforto se dedica a la producción equipos de protección individual, priorizando la calidad, seguridad y el confort de los trabajadores.

Se encuentra en Estância Velha/RS, región privilegiada por contar con una infraestructura completa en el ramo de los calzados de cuero, lo que viabiliza la logística de producción y distribución de sus productos.

Con un enfoque en los equipos de protección individual, se mantiene en constante actualización, realizando inversiones para el desarrollo de sus productos, al fin de que atiendan cada vez

más con las necesidades de sus clientes, aliando seguridad, confort y calidad.

Dentro de este concepto, la empresa posee su propio laboratorio e cliente, en donde realiza los tests diarios de las materias primas y productos elaborados, garantizando la calidad desde el inicio al fin de la fabricación de sus productos.



El Código QR lo dirigirá a la página de nuestro sitio web, donde encontrará los manuales técnicos de los productos presentes en nuestro catálogo.



RESPONSABILIDAD SOCIAL

Incentiva e invierte en la capacitación de sus colaboradores a través de cursos, conferencias y proyectos de gestión y prioriza el bienestar de la comunidad en donde se encuentra localizada.



DESARROLLO SOSTENIBLE

El respeto con el medio ambiente está tanto en los equipos que entrega al mercado, como en las acciones cotidianas de su proceso operacional.



INNOVACIÓN TECNOLÓGICA

Una empresa con un enfoque futuro y constantes inversiones en pesquisas y tecnologías que resultan en la fabricación de productos de calidad, adecuados para la realidad de cada cliente.



ENTREGA GARANTIZADA

Para garantizar la entrega de su pedido en la fecha programada, poseemos mecanismos para que la producción diaria sea concluida, igualmente con la ausencia de energía eléctrica.



LABORATORIO DE CALIDAD

Cuenta con un laboratorio propio en donde realiza los tests diarios de todas sus materias primas y productos: resistencia a la flexión e hidrólisis de la suela, perforación de plantillas, impacto de las punteras, resistencia a la abrasión y paso de temperatura, entre otros.



CONFIABILIDAD

Cada producto lleva un embalaje personalizado, en donde constan las instrucciones de uso, conservación y almacenamiento, además de poseer un código de barras para el rastreo desde el proceso de fabricación del producto hasta la entrega de la mercadería en el cliente. Es una confianza cierta del producto en su empresa.

Soluciones para múltiples

segmentos

Conforto posee la solución adecuada para cada tipo de actividad. Por eso, identificamos nuestros productos en este catálogo con símbolos que lo orientarán en la elección del producto ideal, conforme a la necesidad de su empresa.

CALZADOS

Extremadamente cómodos y duraderos, nuestros calzados te brindan lo que necesitas para cada situación. Revisa a continuación los íconos de cada línea y la sugerencia de uso en los productos:



CASUAL

Confort, protección y seguridad sin abandonar el estilo. De esta manera, la línea casual cuenta con calzados resistentes y elegantes, adecuados para enfrentar su día a día en ambientes diferenciados.



INDUSTRIA Y SERVICIOS

Calzados desarrollados para la industria y demás servicios que precisan de resistencia sin dejar de lado el confort, proporcionándole comodidad y protección al usuario.



ELÉCTRICA

Para garantizar el confort y la seguridad de los profesionales que actúan en áreas que presentan la incidencia de energía eléctrica, la compañía Conforto invierte en varios productos específicos para la protección de los trabajadores.



FLORESTAL

Calzados confortables y muy resistentes, que son fabricados para proteger a los profesionales expuestos a los más diversos ambientes naturales, previniendo accidentes como raspones, perforaciones y cortes.



BLANCA

Creada para atender a las áreas de salud, alimentación y otras actividades que requieran del confort, higiene y protección, la línea blanca posee calzados livianos y **de calidad que agregan beneficios como la limpieza y uniformidad.**



MOTO

Garantizando un mayor confort y seguridad para los profesionales que enfrentan los peligros del tránsito diariamente, la línea moto ofrece calzados confortables y resistentes para proporcionar una mayor protección para los motociclistas.

GUANTES

Confort, maleabilidad, destreza y resistencia son las características de nuestros guantes. Además de esto, cada modelo ofrece un tipo de protección específica, identificado con los siguientes símbolos:



Riesgos
Mecánicos



Riesgos
Térmicos
(frio)



Riesgos
Térmicos
(calor)



Protección para
Soldadores

calzados



SV10

ZAPATO SOCIAL FEMININO CON CORDONES

Zapato laboral femenino, tipo social, confeccionado en cuero vaqueta integral con estampado liso, modelo con cordones. Posee una plantilla interna removible conformada de poliuretano con tratamiento antibacteriano. Indicado para brindar uniformidad en general, garantizando el confort y la protección de los pies de la usuaria.

DISPONIBLE CON

CAPELLADA

• Cuero liso

SUELAS

• PU bidensidad social femenino

PUNTERA

• Coraza Termoconformada

PLANTILLAS BASE

• Plantilla de no tejido

COLORES



Negro



Blanco

SV11

ZAPATO SOCIAL FEMININO ESCARPÍN

Zapato laboral femenino, tipo social, confeccionado en cuero vaqueta integral con estampado liso, modelo escaarpín. Posee plantilla interna removible conformada de poliuretano con tratamiento antibacteriano. Indicado para brindar uniformidad en general, garantizando el confort y protección de los pies de la usuaria.



COLORES



Negro



Blanco

DISPONIBLE CON

CAPELLADA

• Cuero liso

SUELAS

• PU bidensidad social femenino

PUNTERA

• Coraza Termoconformada

PLANTILLAS BASE

• Plantilla de no tejido



SV12

ZAPATO SOCIAL FEMININO ELASTIZADO

Zapato laboral femenino, tipo social, confeccionado en cuero vaqueta integral con estampado liso, elastizado en sus laterales. Posee plantilla interna removible conformada de poliuretano con tratamiento antibacteriano. Indicado para brindar uniformidad en general, garantizando el confort y protección de los pies de la usuaria.

DISPONIBLE CON

CAPELLADA

• Cuero liso

SUELAS

• PU bidensidad social femenino

PUNTERA

• Coraza Termoconformada

PLANTILLAS BASE

• Palmilha de não tecido

COLORES



Negro



Blanco



SV20

ZAPATO SOCIAL MASCULINO CON CORDONES

Zapato laboral masculino, tipo social, confeccionado en cuero vaqueta integral con estampado liso, modelo con cordones. Posee plantilla interna removible conformada en EVA con tratamiento antibacteriano. Indicado para servicios en áreas que presentan riesgos de naturaleza leve, brindando uniformidad y garantizando el confort y la protección de los pies del usuario.

DISPONIBLE CON

CAPELLADA

• Cuero liso

SOLADOS

• PU bidensidad social masculino

PUNTERA

• Coraza Termoconformada

PLANTILLAS BASE

• Plantilla de no tejido

COLORES



Negro



Blanco

SV22

ZAPATO SOCIAL MASCULINO ELASTIZADO

Zapato laboral masculino, tipo social, confeccionado en cuero vaqueta integral con estampado liso, elastizado en sus laterales. Posee plantilla interna removible conformada de EVA con tratamiento antibacteriano. Indicado para servicios en áreas que presentan riesgos de naturaleza leve, brindando uniformidad y garantizando el confort y la protección de los pies del usuario.



COLORES



Negro



Blanco

DISPONIBLE CON

CAPELLADA

• Cuero liso

SUELAS

• PU bidensidad social masculino

PUNTERA

• Coraza Termoconformada

PLANTILLAS BASE

• Plantilla de no tejido



SV44

ZAPATILLAS SOFT CON CORDONES

Zapatillas laboral confeccionadas en cuero de napa soft, modelo con cordones. Posee plantilla interna removible conformada de poliuretano con tratamiento antibacteriano. Indicadas para áreas que presentan riesgos de naturaleza leve y contra agentes abrasivos y desgarradores.

DISPONIBLE CON

CAPELLADA

• Cuero de napa soft

SUELAS

• PU bidensidad Ref. 419

PUNTERA

• Coraza Termoconformada

PLANTILLAS BASE

• Plantilla de no tejido

COLORES



Negro



Blanco



SV48

ZAPATILLAS SOFT ELASTIZADAS

Zapatillas laboral confeccionadas en cuero de napa soft, con elástico en sus laterales. Posee plantilla interna removible conformada de poliuretano con tratamiento antibacteriano. Indicadas para áreas que presentan riesgos de naturaleza leve y contra agentes abrasivos y desgarradores.

DISPONIBLE CON

CAPELLADA

• Cuero de napa soft

SUELAS

• PU bidensidad Ref. 419

PUNTERA

• Coraza Termoconformada

PLANTILLAS BASE

• Plantilla de no tejido

COLORES



Negro



Blanco

TT34

ZAPATILLAS TEXTIL CON CORDONES

Zapatillas laboral confeccionadas en material textil transpirable, modelo con cordones. Posee plantilla interna removible de espuma PU con tratamiento antibacteriano. Indicadas para servicios en áreas que presentan riesgos de naturaleza leve, brindando uniformidad y garantizando el confort y la protección de los pies del usuario.



COLORES



Negro con gris

DISPONIBLE CON

CAPELLADA

• Tecido transpirable

SUELAS

• PU bidensidad Ref. 829

PUNTERA

• Coraza Termoconformada Composite

PLANTILLAS BASE

• Plantilla de no tejido



TT35

ZAPATILLAS TEXTIL KNIT

Zapatillas laboral confeccionadas en material textil transpirable, modelo knit. Posee plantilla interna removible de espuma PU con tratamiento antibacteriano. Indicadas para servicios en áreas que presentan riesgos de naturaleza leve, brindando uniformidad y garantizando el confort y la protección de los pies del usuario.

DISPONIBLE CON

CAPELLADA

• Tecido transpirable

SUELAS

• PU bidensidad Ref. 829

PUNTERA

• Coraza Termoconformada

PLANTILLAS BASE

• Plantilla de no tejido

COLORES



Negro



SN60

ZAPATO DE NOBUK CON CORDONES

Zapato laboral confeccionado en cuero nobuk hidrofugado, modelo con cordones. Posee plantilla interna removible conformada de EVA con tratamiento antibacteriano. Indicado para áreas que presentan riesgos de naturaleza leve, brindando uniformidad y garantizando el confort y la protección de los pies del usuario.

DISPONIBLE CON

CAPELLADA

- Cuero nobuk de cordones

SUELAS

- PU bidensidad bicolor con amortiguación de impacto
- PU bidensidad con talón Ref. 831

PUNTERA

- Coraza Termoconformada
- Composite
- Plástica
- Acero

PLANTILLAS BASE

- Plantilla de no tejido
- Plantilla de cuero

COLORES



BN51

BOTA DE NOBUK CON CORDONES

Bota laboral confeccionada en cuero nobuk hidrofugado, modelo con cordones y caña acolchonada. Posee plantilla interna removible conformada de EVA con tratamiento antibacteriano. Indicada para áreas que presentan riesgos de naturaleza leve, brindando uniformidad y garantizando el confort y la protección de los pies y tobillos del usuario.



COLORES



DISPONIBLE CON

CAPELLADA

- Cuero nobuk de cordones

SUELAS

- PU bidensidad bicolor con amortiguación de impacto
- PU bidensidad con talón Ref. 831

PUNTERA

- Coraza Termoconformada
- Composite
- Plástica
- Acero

PLANTILLAS BASE

- Plantilla de no tejido
- Plantilla de cuero



BT51

BOTA DE NOBUK MIXTA CON CORDONES

Bota laboral confeccionada en cuero nobuk hidrofugado, modelo con cordones, caña acolchonada de tejido poliamida. Posee plantilla interna removible conformada de EVA con tratamiento antibacteriano. Indicada para áreas que presentan riesgos de naturaleza leve, brindando uniformidad y garantizando el confort y la protección de los pies y tobillos del usuario.

DISPONIBLE CON

CAPELLADA

- Cuero nobuk de cordones

SUELAS

- PU bidensidad bicolor con amortiguación de impacto
- PU bidensidad con talón Ref. 831

PUNTERA

- Coraza Termoconformada
- Composite
- Plástica
- Acero

PLANTILLAS BASE

- Plantilla de no tejido
- Plantilla de cuero

COLORES





BG50

BOTA DE CUERO GRASO 2 LONJAS

Bota laboral confeccionada en cuero graso, modelo con cordones y caña acolchonada con dos lonjas. Ganchos de nylon de alta resistencia e indeformable. Posee plantilla interna removible conformada de EVA con tratamiento antibacteriano. Indicada para áreas que presentan riesgos de naturaleza leve, brindando uniformidad y garantizando el confort y la protección de los pies y tobillos del usuario.

DISPONIBLE CON

CAPELLADA

- Cuero graso

SUELAS

- PU bidensidad bicolor con amortiguación de impacto
- PU bidensidad con talón Ref. 831

PUNTERA

- Coraza Termoconformada
- Composite
- Plástica
- Acero

PLANTILLAS BASE

- Plantilla de no tejido
- Plantilla de cuero

COLORES



Negro



Rojo



Café



Camel

BG56

BOTA DE CUERO GRASO 3 LONJAS

Bota laboral confeccionada en cuero graso, modelo con cordones y caña acolchonada con tres lonjas. Ganchos de nylon de alta resistencia e indeformable. Posee plantilla interna removible conformada de EVA con tratamiento antibacteriano. Indicada para áreas que presentan riesgos de naturaleza leve, brindando uniformidad y garantizando el confort y la protección de los pies y tobillos del usuario.



COLORES



Negro



Rojo



Café



Camel

DISPONIBLE CON

CAPELLADA

- Cuero graso

SUELAS

- PU bidensidad bicolor con amortiguación de impacto
- PU bidensidad con talón Ref. 831

PUNTERA

- Coraza Termoconformada
- Composite
- Plástica
- Acero

PLANTILLAS BASE

- Plantilla de no tejido
- Plantilla de cuero



BG57

BOTA DE CUERO GRASO MEDIA CAÑA

Bota laboral confeccionada en cuero graso, modelo con cordones y media caña acolchonada con dos lonjas. Ojales de plástico de alta resistencia. Lengüeta del tipo ala de murciélago, forrada con tejido y espuma. Coraza interna de la pala en no tejido y forro interno en tejido punzonado con propiedades para la absorción del sudor y antimicrobiano. Posee cinta re-ectante en la parte trasera. Posee plantilla interna removible conformada de EVA con tratamiento antibacteriano. Indicada para áreas que presentan riesgos de naturaleza leve, brindando uniformidad y garantizando el confort y la protección de los pies y tobillos del usuario.

DISPONIBLE CON

CAPELLADA

- Cuero graso

SUELAS

- PU bidensidad bicolor con amortiguación de impacto
- PU bidensidad con talón Ref. 831

PUNTERA

- Coraza Termoconformada
- Composite
- Plástica
- Acero

PLANTILLAS BASE

- Plantilla de no tejido
- Plantilla de cuero

COLORES



Negro



Rojo



Café



Camel



BN99 BOTA CAMPESTRE

Bota laboral confeccionada en cuero nobuck hidrofugado, con elástico en suslaterales. Posee plantilla interna removible de EVA con tratamiento antibacteriano. Indicada para servicios de agroindustrias, prácticas campestres y otras áreas que presentan riesgos de naturaleza leve, brindando uniformidad y garantizando el confort y la protección de los pies y tobillos del usuario.

DISPONIBLE CON

CAPELLADA

- Cuero nobuck hidrofugado

*Consulte la disponibilidad con

SUELAS

- PU bidensidad bicolor con amortiguación de impacto
- PU bidensidad con talón Ref. 831

Puntera

- Coraza Termoconformada
- Plástica

PLANTILLAS BASE

- Plantilla de no tejido
- Plantilla de cuero

COLORES



Negro

Café

Camel

SS48 ZAPATILLAS DE MICROFIBRA ELASTIZADA

Zapatillas laboral confeccionadas en microfibra, con elástico en sus laterales. Posee plantilla interna removible de poliuretano conformado con tratamiento antibacteriano. Indicada para áreas que presentan riesgos de naturaleza leve y contra agentes abrasivos y desgarradores.



COLORES



Negro



Blanco

DISPONIBLE CON

CAPELLADA

- Microfibra

SUELAS

- PU bidensidad Ref. 419

PUNTERA

- Coraza Termoconformada

PLANTILLAS BASE

- Plantilla de no tejido

SS61 ZAPATO DE CALCE RÁPIDO

Zapato laboral con talón bajo, del tipo calce rápido, confeccionado en microfibra, con elástico en sus laterales. Posee plantilla interna removible de EVA con tratamiento antibacteriano. Indicado para servicios en áreas que presentan riesgos de naturaleza leve, brindando uniformidad y garantizando el confort y la protección de los pies del usuario.



DISPONIBLE CON

CAPELLADA

- Microfibra

SUELAS

- PU bidensidad Ref. 829
- PU bidensidad con talón Ref. 831

PUNTERA

- Coraza Termoconformada

PLANTILLAS BASE

- Plantilla de no tejido

COLORES



Blanco



SS62

ZAPATO ELASTIZADO DE MICROFIBRA

Zapato laboral confeccionado en microfibra con elástico en sus laterales. Posee plantilla interna removible de EVA con tratamiento antibacteriano. Indicado para áreas que presentan riesgos de naturaleza leve, brindando uniformidad y garantizando el confort y la protección de los pies del usuario.

DISPONIBLE CON

CAPELLADA

- Microfibra

SUELAS

- PU bidensidad Ref. 829
- PU bidensidad con talón Ref. 831

PUNTERA

- Coraza Termoconformada
- Composite
- Plástica

PLANTILLAS BASE

- Plantilla de no tejido
- Plantilla de cuero

OUTROS

- Planilla antiperforación

COLORES



Negro



Blanco

BS52

BOTA ELASTIZADA DE MICROFIBRA

Bota laboral confeccionada en microfibra, con elástico en sus laterales. Posee plantilla interna removible de EVA con tratamiento antibacteriano. Indicada para áreas que presentan riesgos de naturaleza leve, brindando uniformidad y garantizando el confort y la protección de los pies y tobillos del usuario.



COLORES



Negro



Blanco

DISPONIBLE CON

CAPELLADA

- Microfibra

SUELAS

- PU bidensidad Ref. 829
- PU bidensidad con talón Ref. 831

PUNTERA

- Coraza Termoconformada
- Composite
- Plástica
- Acero

PLANTILLAS BASE

- Plantilla de no tejido
- Plantilla de cuero

OTROS

- Protector de metatarso



SV45

ZAPATO FEMENINO CON CORDONES

Zapato laboral femenino confeccionado en cuero vaqueta integral estampado relax, modelo con cordones. Posee plantilla interna removible de EVA con tratamiento antibacteriano. Indicado para servicios en áreas que presentan riesgos de naturaleza leve, brindando uniformidad y garantizando el confort y la protección de los pies de la usuaria.

DISPONIBLE CON

CAPELLADA

- Cuero relax
- Cuero liso

SUELAS

- PU bidensidad Ref. 419

PUNTERA

- Coraza Termoconformada

PLANTILLAS BASE

- Plantilla de no tejido

COLORES



Negro



Blanco



SV46

ZAPATO FEMENINO ELASTIZADO

Zapato laboral femenino confeccionado en cuero vaqueta integral estampado relax, elastizado en sus laterales. Posee plantilla interna removible de EVA con tratamiento antibacteriano. Indicado para servicios que presentan riesgos de naturaleza leve, brindando uniformidad y garantizando el confort y la protección de los pies de la usuaria.

DISPONIBLE CON

CAPELLADA

- Cuero relax
- Cuero liso
- Microfibra

SUELAS

- PU bidensidad Ref. 419

PUNTERA

- Coraza Termoconformada

PLANTILLAS BASE

- Plantilla de no tejido

COLORES



Negro



Blanco

SV60

ZAPATO CON CORDONES

Zapato laboral confeccionado en cuero vaqueta integral estampado relax, modelo con cordones. Posee plantilla interna removible de EVA con tratamiento antibacteriano. Indicado para servicios que presentan riesgos de naturaleza leve o con incidencia de energía eléctrica, brindando uniformidad y garantizando el confort y la protección de los pies del usuario.



COLORES



Negro



Blanco

DISPONIBLE CON

CAPELLADA

- Cuero hidrofugado
- Cuero relax
- Cuero liso
- Microfibra

SUELAS

- Goma nitrilica
- Goma SBR
- PU bidensidad Ref. 829
- PU bidensidad con talón Ref. 831

PUNTERA

- Coraza Termoconformada
- Composite
- Plástica
- Acero

PLANTILLAS BASE

- Plantilla de no tejido
- Plantilla de cuero

OTROS

- Protector de metatarso
- Planilla de acero
- Planilla antiperforacion

ESTRUCTURA DEL CALZADO

LAS MEJORES OPCIONES DE COMODIDAD Y PROTECCIÓN



1. CIERRE

Cordon, elástico, velcro, cremallera y hebilla

2. FORRO DE GÁSPEA

3. PLANTILLAS BASE

No tejido, antiperforación y cuero

4. PUNTERAS

Couraza termoconformada, plástica, acero y composite

5. CABEDAL

Cuero relax y hidrofugado, microfibra y etc

6. FORRO DEL CUELLO

7. RELLENO

Espuma expandido

8. CONTRAFUERTE

Resina termoconformada

9. PLANTILLA INTERNA REMOVIBLE

EVA y EVA Conformada, PU Conformada, PU-POL Inyectada y Espuma PU

10. SUELA

PU bidensidad, goma nitrilica e SBR, bicomponente PU/goma nitrilica e SBR



SV62 ZAPATO ELASTIZADO

Zapato laboral confeccionado en cuero vaqueta integral estampado relax, con elástico en los laterales. Posee plantilla interna removible de EVA con tratamiento antibacteriano. Indicado para áreas que presentan riesgos de naturaleza leve, brindando uniformidad y garantizando el confort y la protección de los pies del usuario.

DISPONIBLE CON

CAPELLADA

- Cuero hidrofugado
- Cuero relax
- Cuero liso

* Consulte la disponibilidad de colores al material

SUELAS

- Goma nitrilica
- Goma SBR
- PU bidensidad Ref. 829
- PU bidensidad con talón Ref. 831

PUNTERA

- Coraza Termoconformada
- Composite
- Plástica
- Acero

PLANTILLAS BASE

- Plantilla de no tejido
- Plantilla de cuero

OTROS

- Protector de metatarso
- Planilla de acero
- Planilla antiperforacion

COLORES



Negro



Blanco

SV69 SANDALIA UNISEX

Calzado laboral unisex, del tipo sandalia, confeccionado en cuero vaqueta integral estampado relax, con cierre de velcro. Posee plantilla interna removible de EVA con tratamiento antibacteriano. Indicado para áreas que presentan riesgos de naturaleza leve o incidencia de energía eléctrica, brindando uniformidad y garantizando el confort y la protección de los pies del usuario.



COLORES



Negro



Blanco

DISPONIBLE CON

CAPELLADA

- Cuero relax
 - Cuero liso
- * Consulte disponibilidad de colores conforme al material

SUELAS

- PU bidensidad Ref. 829
- PU bidensidad con talón Ref. 831

PUNTERA

- Coraza Termoconformada
- Plástica

PLANTILLAS BASE

- Plantilla de no tejido
- Plantilla de cuero



TV63 ZAPATILLAS UNISEX

Zapatillas laboral unisex confeccionadas en cuero vaqueta integral con estampado relax, modelo con cordones. Posee plantilla interna removible de EVA con tratamiento antibacteriano. Indicadas para servicios en áreas que presentan riesgos de naturaleza leve, brindando uniformidad y garantizando el confort y la protección de los pies del usuario.

DISPONIBLE CON

CAPELLADA

- Cuero relax
- Cuero liso

SUELAS

- PU bidensidad Ref. 829
- PU bidensidad con talón Ref. 831

PUNTERA

- Coraza Termoconformada
- Plástica

PLANTILLAS BASE

- Plantilla de no tejido
- Plantilla de cuero

COLORES



Negro



Blanco



TV67

ZAPATILLAS DE SEGURIDAD UNISEX CON CORDONES

Zapatillas de seguridad confeccionado en cuero vaqueta integral estampa relax, con detalles acolchados. cierre de encaje mixta (algodón/poliéster). Forro interior en tejido de doble cara. Posee plantilla interna removible en espuma de PU con tratamiento do para antibacteriano. Indicada para servicios en áreas que presenten riesgos de caída de materiales en los dedos de los pies, estandarizando y garantizando comodidad y protección para los pies de los usuarios.

DISPONIBLE CON

CAPELLADA

• Cuero relax

SUELAS

• PU bidensidad Ref. 829

PUNTERA

• Composite

PLANTILLAS BASE

• Plantilla de no tejido

COLORES



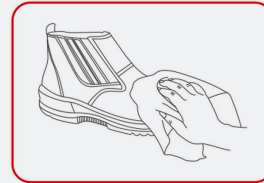
Negro

CONSEJOS PARA USAR Y CUIDAR TUS ZAPATOS



Almacenar en un lugar seco y ventilado por un máximo de 180 días. Es aconsejable comenzar a usarlo antes de que finalice este período.

Limpiar con un paño húmedo y secar sin calor forzado. No utilice productos químicos, agentes de limpieza o removedores.



Para calzados de cuero terminados o microfibra, usar cera/ crema para dar brillo. Para zapatos de nubuck, camurza y cuero graso, utilice únicamente productos adecuados para el tipo de cuero.

Al final de cada día, se recomienda guardar los calzados en un lugar aireado y quitar la plantilla interior para secar el sudor absorbido.



Se recomienda el uso frecuente de calzado para una mayor interacción con el medio ambiente y una mayor vida útil.



BV51 BOTA CON CORDONES

Bota laboral confeccionada en cuero vaqueta integral con estampado relax, modelo con cordones. Posee plantilla interna removible de EVA con tratamiento antibacteriano. Indicada para servicios en áreas que presentan riesgos de naturaleza leve, brindando uniformidad y garantizando el confort y la protección de los pies y tobillos del usuario.

DISPONIBLE CON

CAPELLADA

- Cuero hidrofugado
- Cuero relax
- Cuero liso

* Consulte la disponibilidad de colores al material

SUELAS

- Goma nitrilica
- Goma SBR
- PU bidensidad Ref. 829
- PU bidensidad con talón Ref. 831

PUNTERA

- Coraza Termoconformada
- Composite
- Plástica
- Acero

PLANTILLAS BASE

- Plantilla de no tejido
- Plantilla de cuero

OTROS

- Protector de metatarso
- Planilla de acero
- Planilha antiperforacion

COLORES



Negro



Blanco

BV52 BOTA ELASTIZADA

Bota laboral confeccionada en cuero vaqueta integral estampado relax, con elástico en los laterales. Posee plantilla interna removible de EVA con tratamiento antibacteriano. Indicada para servicios en áreas que presentan riesgos de naturaleza leve o incidencia de energía eléctrica, brindando uniformidad y garantizando el confort y la protección de los pies y tobillos del usuario.



COLORES



Negro



Blanco

DISPONIBLE CON

CAPELLADA

- Cuero hidrofugado
- Cuero relax
- Cuero liso

* Consulte la disponibilidad de colores al material

SUELAS

- Goma nitrilica
- Goma SBR
- PU bidensidad Ref. 829
- PU bidensidad con talón Ref. 831

PUNTERA

- Coraza Termoconformada
- Composite
- Plástica
- Acero

PLANTILLAS BASE

- Plantilla de no tejido
- Plantilla de cuero

OTROS

- Protector de metatarso
- Planilla de acero
- Planilha antiperforacion



BV110 BOTA ELASTIZADA - ESPALDA ACOLCHADA

Bota laboral confeccionada en cuero vaqueta integral estampado relax, con elástico en los laterales. Posee espalda acolchoada, plantilla interna removible de EVA con tratamiento antibacteriano. Indicada para servicios en áreas que presentan riesgos de naturaleza leve o incidencia de energía eléctrica, brindando uniformidad y garantizando el confort y la protección de los pies y tobillos del usuario.

DISPONIBLE CON

CAPELLADA

- Cuero relax

SUELAS

- PU bidensidad Ref. 829
- PU bidensidad con talón Ref. 831

PUNTERA

- Coraza Termoconformada
- Composite
- Plástica
- Acero

PLANTILLAS BASE

- Plantilla de no tejido

COLORES



Negro



Blanco



BV72 BORCEGUÍ DE CUERO

Borceguí laboral, modelo con cordones, confeccionado en cuero vaqueta integral con estampado relax, caña alta acolchonada, lengüeta del tipo semifuelle, caño con 21 cm de altura. Posee plantilla interna removible de EVA con tratamiento antibacteriano. Indicado para áreas que presentan riesgos de naturaleza leve, además de la uniformidad en servicios militares, de guardia, porterías, etc. Garantiza el confort y la protección de las piernas, tobillos y pies del usuario.

DISPONIBLE CON

CAPELLADA

- Cuero relax
- Cuero liso
- Consulte la disponibilidad de colores al material

SUELAS

- Goma nitrilica
- Goma SBR
- PU bidensidad Ref. 829
- PU bidensidad con talón Ref. 831

PUNTERA

- Coraza Termoconformada
- Plástica
- Acero

PLANTILLAS BASE

- Plantilla de no tejido
- Plantilla de cuero

OTROS

- Cremallera lateral

COLORES



Negro

BT76 BORCEGUÍ DE CUERO CON CAÑA DE LONA

Borceguí laboral mixto, modelo con cordones, confeccionado en cuero vaqueta integral con estampado relax con laterales en lona, caña alta acolchonada, lengüeta del tipo semifuelle, caña con 21 cm de altura. Posee plantilla interna removible de EVA con tratamiento antibacteriano. Indicado para áreas que presentan riesgos de naturaleza leve, además de la uniformidad en servicios militares, de guardia, portería, etc. Garantiza el confort y protección de las piernas, tobillos y pies del usuario.



COLORES



Negro

DISPONIBLE CON

CAPELLADA

- Cuero relax
- Cuero liso

SUELAS

- Goma nitrilica
- Goma SBR
- PU bidensidad Ref. 829
- PU bidensidad con talón Ref. 831

PUNTERA

- Coraza Termoconformada
- Plástica
- Acero

PLANTILLAS BASE

- Plantilla de no tejido
- Plantilla de cuero

OTROS

- Cremallera lateral



BG102 BOTA TÁCTICA

Bota táctica confeccionada en cuero graso hidrofugado, con caña larga (36 cm). Posee porta cuchillo en la lateral externa y sistema acolchonado trasero y frontal confeccionados en cuero vaqueta. Doble cierre en la lateral interna de la caña (cremallera y velcro), con elástico en la parte superior trasera para el ajuste de la pierna. Forro interno con membrana impermeable y respirable, con re ectantes de alta visualización nocturna en la lateral y tobillos. Posee protector interno en la tobillera de ABS rígido y pala engomada para uso del pedal. Plantilla base antiperforación y plantilla de limpieza removible de espuma PU doble con no tejido Technolite. Indicado para servicios tácticos, en áreas que presentan riesgos de caída de materiales sobre los dedos del pie, en donde existan riesgos de perforación, ambientes húmedos, ambientes con alta temperatura y agentes abrasivos y desgarradores.

DISPONIBLE CON

CAPELLADA

- Cuero graso

SUELAS

- Bicomponente PU/goma SBR Ref.831
- Bicomponente PU/goma SBR Ref.829
- Bicomponente PU/goma nitrilica Ref.831
- Bicomponente PU/goma nitrilica Ref.829

PUNTERA

- Composite

PLANTILLAS BASE

- Plantilla antiperforación

COLORES



Negro



BS71

BOTA PARA CÁMARA FRÍA DE MICROFIBRA

Bota laboral, modelo cámara fría, confeccionada en microfibra, con forro de lana sintética y caña de 23 cm. Plantilla base confeccionada en material de no tejido doble con lana sintética y sintió. Indicada para áreas que presentan incidencias de bajas temperaturas y humedad, tales como cámaras frías y frigoríficos, garantizando el confort y la protección de las piernas, tobillos y pies del usuario.

DISPONIBLE CON

CAPELLADA

- Microfibra

SUELAS

- PU bidensidad Ref. 829
- PU bidensidad con talón Ref. 831

PUNTERA

- Plástica
- Acero

PLANTILLAS BASE

- Plantilla de no tejido

COLORES



Blanco

BS92

BOTA PARA CÁMARA FRÍA DE MICROFIBRA CON CINTA AJUSTABLE

Bota laboral, modelo cámara fría, confeccionada en microfibra, con forro de lana sintética y caña de 21 cm. Posee cinta horizontal con velcro para el ajuste y cierre. Plantilla base confeccionada en material de no tejido doble con lana sintética y sintió. Indicada para áreas que presentan incidencias de bajas temperaturas y humedad, tales como cámaras frías y frigoríficos, garantizando el confort y la protección de las piernas, tobillos y pies del usuario.



COLORES



Blanco

DISPONIBLE CON

CAPELLADA

- Microfibra

SUELAS

- PU bidensidad Ref. 829
- PU bidensidad con talón Ref. 831

PUNTERA

- Plástica
- Acero

PLANTILLAS BASE

- Plantilla de no tejido



BV71

BOTA PARA CÁMARA FRÍA DE VAQUETA

Bota laboral, modelo cámara fría, confeccionada en cuero vaqueta integral con estampado relax, con forro de lana sintética y caña de 24 cm. Plantilla base confeccionada en material de no tejido doble con lana sintética y sintió. Indicada para áreas que presentan incidencias de bajas temperaturas tales como cámaras frías y frigoríficos, garantizando el confort y la protección de las piernas, tobillos y pies del usuario.

DISPONIBLE CON

CAPELLADA

- Cuero relax

SUELAS

- Goma SBR natural

PUNTERA

- Couraza termoconformada
- Plástica

PLANTILLAS BASE

- Plantilla de no tejido

COLORES



Blanco



BV88

BOTA DE MOTOCICLISTA CON CAÑA CORTA

Bota laboral para motociclistas confeccionada en cuero vaqueta integral, estampado relax con caña corta (16 cm) y doble cierre en su lateral: cremallera y velcro. Posee refuerzo/protector de cambio y en la parte posterior de la bota, una cinta re ectante. En el área frontal, trasera y en los tobillos posee lonjas acolchadas. Posee plantilla interna removible de EVA con tratamiento antibacteriano. Indicada para servicios generales de motociclistas, garantizando el confort y la protección de los tobillos y pies del usuario.

DISPONIBLE CON

CAPELLADA

- Cuero hidrogugado
- Cuero relax

SUELAS

- PU bidensidad Ref.829
- PU bidensidade con talón Ref. 831

PUNTERA

- Couraza termoconformada
- Plástica

PLANTILLAS BASE

- Plantilla de no tejido
- Plantilla de cuero

COLORES



Colores diversos

BV75

BOTA DE MOTOCICLISTA CON MEDIA CAÑA

Bota laboral para motociclistas confeccionada en cuero vaqueta integral con estampado relax de media caña (22 cm) y doble cierre en su lateral: cremallera y velcro. Posee refuerzo/ protector de cambio y en la parte posterior de la bota, una cinta re ectante. En la parte superior de la caña posee un tirador y elástico para mejorar el ajuste de la pierna. En el área frontal, trasera y en los tobillos, posee lonjas acolchadas. Posee plantilla interna removible de EVA con tratamiento antibacteriano. Indicada para servicios generales de motociclistas, garantizando el confort y la protección de los tobillos y pies del usuario.



COLORES



Colores diversos

DISPONIBLE CON

CAPELLADA

- Cuero hidrogugado
- Cuero relax

SUELAS

- PU bidensidad Ref.829
- PU bidensidade con talón Ref. 831

PUNTERA

- Couraza termoconformada
- Plástica

PLANTILLAS BASE

- Plantilla de no tejido
- Plantilla de cuero



BV79

BOTA PARA MOTOCICLISTA CON CAÑA LARGA

Bota laboral para motociclistas confeccionada en cuero vaqueta integral con estampado relax de caña larga (35 cm) y doble cierre en su lateral: cremallera y velcro. Posee refuerzo/protector de cambio y en la parte posterior de la bota, una cinta re ectante. En la parte superior de la caña posee un tirador y elástico para mejorar el ajuste de la pierna. En el área frontal, trasera y en los tobillos posee lonjas acolchadas. Posee plantilla interna removible de EVA con tratamiento antibacteriano. Indicada para servicios generales de motociclistas, garantizando el confort y la protección de la pierna, de los tobillos y pies del usuario.

DISPONIBLE CON

CAPELLADA

- Cuero hidrogugado
- Cuero relax

SUELAS

- PU bidensidad Ref.829
- PU bidensidade con talón Ref. 831

PUNTERA

- Couraza termoconformada
- Plástica

PLANTILLAS BASE

- Plantilla de no tejido
- Plantilla de cuero

COLORES



Colores diversos



BX73 BOTA DE CAÑA EN PIEL

Bota laboral confeccionada en cuero vaqueta integral con estampado relax de caña larga (39 cm) en piel. Para el ajuste de la pierna, posee cordones en la parte superior de la caña. Posee plantilla interna removible de EVA con tratamiento antibacteriano. Indicada para servicios de soldadura o servicios forestales que ofrecen riesgos de naturaleza media, ofreciendo una mayor protección contra salpicaduras, cortes y perforaciones en la región de las piernas y garantizando el confort y seguridad de las piernas, tobillos y pies del usuario.

DISPONIBLE CON

CAPELLADA

- Cuero relax

SUELAS

- Goma nitrilica
- Goma SBR
- PU bidensidad Ref.829
- PU bidensidade con talón Ref. 831

PUNTERA

- Couraza termoconformada
- Composite
- Plástica
- Acero

PLANTILLAS BASE

- Plantilla de no tejido
- Plantilla de cuero

COLORES



Negro/Natural

BY73 BOTA CON CAÑA DE LONA VINILIZADA

Bota laboral confeccionada en cuero vaqueta integral con estampado relax de caña larga (39 cm) en lona vinilizada. Para el ajuste de la pierna, posee cordones en la parte superior de la caña. Posee plantilla interna removible de EVA con tratamiento antibacteriano. Indicada para servicios de soldadura o servicios forestales que ofrecen riesgos de naturaleza media, ofreciendo una mayor protección contra salpicaduras, cortes y perforaciones en la región de las piernas y garantizando el confort y seguridad de las piernas, tobillos y pies del usuario.



COLORES



Negro/amarillo

DISPONIBLE CON

CAPELLADA

- Cuero relax

SUELAS

- Goma nitrilica
- Goma SBR
- PU bidensidad Ref.829
- PU bidensidade con talón Ref. 831

PUNTERA

- Couraza termoconformada
- Composite
- Plástica
- Acero

PLANTILLAS BASE

- Plantilla de no tejido
- Plantilla de cuero



BV73 BOTA CON CAÑA EN VAQUETA RELAX

Bota laboral confeccionada en cuero vaqueta integral con estampado relax de caña larga (39 cm). Para el ajuste de la pierna, posee cordones en la parte superior de la caña. Posee plantilla interna removible de EVA con tratamiento antibacteriano. Indicada para servicios de soldadura o servicios forestales que ofrecen riesgos de naturaleza media, ofreciendo una mayor protección contra salpicaduras, cortes o perforaciones en la región de las piernas y garantizando el confort y la seguridad de las piernas, tobillos y pies del usuario.

DISPONIBLE CON

CAPELLADA

- Cuero relax

SUELAS

- Goma nitrilica
- Goma SBR
- PU bidensidad Ref.829
- PU bidensidade con talón Ref. 831

PUNTERA

- Couraza termoconformada
- Composite
- Plástica
- Acero

PLANTILLAS BASE

- Plantilla de no tejido
- Plantilla de cuero

COLORES



Negro


L Í N E A


ELECTRICISTA





 Resistencia eléctrica mayor que 1.000 M

 Capellada sin costuras ornamentales

 No utilizar en ambiente húmedo.

 Testeados durante 7 días en condiciones climáticas diferentes

 Aislamiento Eléctrico: aplicado a la tensión de 14.000V (rms) en 50HZ durante 1 minuto, la corriente de fuga no puede ser mayor que 0,5mA

 Marcación de la Simbología de resistencia al choque eléctrico en la parte externa del calzado, con la indicación de 500 V - SECO

* Calzados que fueron testeados de acuerdo con la Norma ABNT NBR 16.603/2017.
* Calzados para trabajos en instalaciones eléctricas de baja tensión (hasta 500V) en ambiente seco.

Conforto



SE60 - ELECTRICISTA

ZAPATO DE AMARRE PARA USO ELECTRICISTA - SUELA PU BIDENSIDAD

Zapato laboral confeccionado en cuero vaqueta integral con estampado relax, modelo con cordones, sin componentes metálicos. Posee plantilla interna removible de EVA con tratamiento antibacteriano. Suela de bidensidad en poliuretano (PU). Indicado para áreas que presentan riesgos de naturaleza leve y en instalaciones eléctricas de baja tensión (hasta 500 V) en ambiente seco, brindando uniformidad y garantizando el confort y la protección de los pies del usuario.

DISPONIBLE CON

CAPELLADA

• Cuero hidrofugado

SUELAS

• PU bidensidad Ref.829
• PU bidensidad con talón Ref. 831

PUNTERA

• Couraza termoconformada
• Composite
• Plástica

PLANTILLAS BASE

• Plantilla de no tejido
• Plantilla antiperforación

COLORES



Negro



SE62 - ELECTRICISTA

ZAPATO CON ELÁSTICO PARA USO ELECTRICISTA - SUELA PU BIDENSIDAD

Zapato laboral confeccionado en cuero vaqueta integral con estampado relax, con elástico en sus laterales, sin componentes metálicos. Posee plantilla interna removible de EVA con tratamiento antibacteriano. Suela de bidensidad en poliuretano (PU). Indicado para áreas que presentan riesgos de naturaleza leve y en instalaciones eléctricas de baja tensión (hasta 500 V) en ambiente seco, brindando uniformidad y garantizando el confort y la protección de los pies del usuario.

DISPONIBLE CON

CAPELLADA

- Cuero hidrofugado

SUELAS

- PU bidensidad Ref.829
- PU bidensidad con talón Ref. 831

PUNTERA

- Couraza termoconformada
- Composite
- Plástica

PLANTILLAS BASE

- Plantilla de no tejido

COLORES



Negro

BE110 - ELECTRICISTA

BOTA CON ELÁSTICO - ESPALDA ACOLCHADA - PARA USO ELÉCTRICO - SUELA DE PU BIDENSIDAD

Bota laboral confeccionada en cuero vaqueta integral con estampado relax, con elástico en sus laterales, sin componentes metálicos. Posee espalda acolchada, plantilla interna removible de EVA con tratamiento antibacteriano. Suela de bidensidad en poliuretano (PU). Indicado para áreas que presentan riesgos de naturaleza leve y en instalaciones eléctricas de baja tensión (hasta 500 V) en ambiente seco, brindando uniformidad y garantizando el confort y la protección de los pies del usuario.



COLORES



Negro

DISPONIBLE CON

CAPELLADA

- Cuero hidrofugado

SUELAS

- PU bidensidad Ref.829
- PU bidensidad con talón Ref. 831

PUNTERA

- Couraza termoconformada
- Composite
- Plástica

PLANTILLAS BASE

- Plantilla de no tejido

BE55-5 - ELECTRICISTA

BOTA DE SEGURIDAD CON VELCRO PARA USO ELECTRICISTA - SUELA PU BIDENSIDAD

Bota de seguridad confeccionada en cuero vaqueta integral con estampado relax, con cierre de velcro, lengüeta de fuelle, sin componentes metálicos. Posee plantilla interna removible de EVA con tratamiento antibacteriano. Suela de bidensidad en poliuretano (PU). Indicado para servicios que presentan riesgos de caída de materiales sobre los dedos del pie y en instalaciones eléctricas de baja tensión sobre los (hasta 500 V) en ambiente seco, brindando uniformidad y garantizando el confort y la protección de los pies del usuario.



DISPONIBLE CON

CAPELLADA

- Cuero hidrofugado

SUELAS

- PU bidensidad Ref.829
- PU bidensidad con talón Ref. 831

PUNTERA

- Composite

PLANTILLAS BASE

- Plantilla de no tejido

COLORES



Negro



BE51 - ELECTRICISTA

BOTA DE AMARRE PARA USO ELECTRICISTA - SUELA PU BIDENSIDAD

Bota laboral confeccionada en cuero vaqueta integral con estampado relax, modelo con cordones, sin componentes metálicos. Posee plantilla interna removible de EVA con tratamiento antibacteriano. Suela de bidensidad en poliuretano (PU). Indicado para áreas que presentan riesgos de naturaleza leve y en instalaciones eléctricas de baja tensión (hasta 500 V) en ambiente seco, brindando uniformidad y garantizando el confort y la protección de los pies del usuario.

DISPONIBLE CON

COLORES

CAPELLADA

• Cuero hidrofugado

SUELAS

• PU bidensidad Ref.829
• PU bidensidade con talón Ref. 831

PUNTERA

• Couraza termoconformada

PLANTILLAS BASE

• Plantilla de no tejido



Negro

BE52 - ELECTRICISTA

BOTA CON ELÁSTICO PARA USO ELECTRICISTA - SUELA PU BIDENSIDAD

Bota laboral confeccionada en cuero vaqueta integral con estampado relax, con elástico en sus laterales, sin componentes metálicos. Posee plantilla interna removible de EVA con tratamiento antibacteriano. Suela de bidensidad en poliuretano (PU). Indicado para áreas que presentan riesgos de naturaleza leve y en instalaciones eléctricas de baja tensión (hasta 500 V) en ambiente seco, brindando uniformidad y garantizando el confort y la protección de los pies del usuario.



COLORES

DISPONIBLE CON



Negro

CAPELLADA

• Cuero hidrofugado

SUELAS

• PU bidensidad Ref.829
• PU bidensidade con talón Ref. 831

PUNTERA

• Couraza termoconformada
• Composite
• Plastica

PLANTILLAS BASE

• Plantilla de no tejido

OTROS

• Protetor de metatarso
• Palmilha antiperfuro

BSE51-95 - ELECTRICISTA

BOTA DE AMARRE PARA USO ELECTRICISTA - SUELA PU BIDENSIDAD

Bota de seguridad confeccionada en microfibra, con elástico en sus laterales, sin componentes metálicos. Posee puntera de composite, plantilla resistente ao desgarr en tejido aramida y lámina interior removible. Suela de bidensidad bicomponente en poliuretano (PU). Indicado para servicios que presentan riesgos de caída de materiales sobre los dedos del pie y en instalaciones eléctricas de baja tensión (hasta 500 V) en ambiente seco, brindando uniformidad y garantizando el confort y la protección de los pies del usuario.



DISPONIBLE CON

COLORES

CAPELLADA

• Cuero hidrofugado

SUELAS

• PU bidensidad Ref.829
• PU bidensidade con talón Ref. 831

PUNTERA

• Composite

PLANTILLAS BASE/OTROS

• Plantilla antiperforación



Negro



SH60-5 - ELECTRICISTA

ZAPATO CON CORDONES, CON PUNTERA DE COMPOSITE PARA USO DE ELECTRICISTAS

Zapato de seguridad confeccionado en cuero vaqueta integral con estampado relax, modelo con cordones, sin componentes metálicos. Posee plantilla interna removible de EVA con tratamiento antimicrobico. Suela de bidensidad bicomponente en poliuretano (PU) con goma. Posee puntera de composite. Indicado para servicios que presentan riesgos de caída de materiales sobre los dedos del pie y en instalaciones eléctricas de baja tensión (hasta 500 V) en ambiente seco, brindando uniformidad y garantizando el confort y la protección de los pies del usuario.

DISPONIBLE CON

CAPELLADA

• Cuero hidrofugado

SUELAS

• Bicomponente PU/goma SBR Ref.831

PUNTERA

• Composite

PLANTILLAS BASE

• Plantilla de no tejido

COLORES



Negro

SH62-5 - ELECTRICISTA

ZAPATO CON ELÁSTICO Y PUNTERA COMPOSITE PARA USO ELÉCTRICO

Zapato laboral confeccionado en cuero vaqueta integral con estampado relax, con elástico en sus laterales, sin componentes metálicos. Posee plantilla interna removible de EVA con tratamiento antibacteriano. Suela de bidensidad bicomponente en poliuretano (PU) con goma. Posee puntera de composite. Indicado para áreas que presentan riesgos de naturaleza leve y en instalaciones eléctricas de baja tensión (hasta 500 V) en ambiente seco, brindando uniformidad y garantizando el confort y la protección de los pies del usuario.



COLORES



Negro

DISPONIBLE CON

CAPELLADA

• Cuero hidrofugado

SUELAS

• Bicomponente PU/goma SBR Ref.831

PUNTERA

• Composite

PLANTILLAS BASE

• Plantilla de no tejido



SH62 - ELECTRICISTA

ZAPATO ELASTIZADO PARA EL USO DE ELECTRICISTAS

Zapato laboral confeccionado en cuero vaqueta integral con estampado relax, con elástico en sus laterales, sin componentes metálicos. Posee plantilla interna removible de EVA con tratamiento antibacteriano. Suela de bidensidad bicomponente en poliuretano (PU) con goma. Indicado para áreas que presentan riesgos de naturaleza leve y en instalaciones eléctricas de baja tensión (hasta 500 V) en ambiente seco, brindando uniformidad y garantizando el confort y la protección de los pies del usuario.

DISPONIBLE CON

CAPELLADA

• Cuero hidrofugado

SUELAS

• Bicomponente PU/goma SBR Ref.831

PUNTERA

• Coraza termoconformada
• Plástica

PLANTILLAS BASE

• Plantilla de no tejido

COLORES



Negro



BH51 - ELECTRICISTA

BOTA CON CORDONES PARA EL USO DE ELECTRICISTAS

Bota laboral confeccionada en cuero vaqueta integral con estampado relax, modelo para amarrar, sin componentes metálicos. Posee plantilla interna removible de EVA con tratamiento antibacteriano. Suela de bidensidad bicomponente de poliuretano (PU) con goma. Indicado para áreas que presentan riesgos de naturaleza leve y en instalaciones eléctricas de baja tensión (hasta 500 V) en ambiente seco, brindando uniformidad y garantizando el confort y la protección de los pies del usuario.

DISPONIBLE CON

CAPELLADA

- Cuero hidrofugado

SUELAS

- Bicomponente PU/goma SBR Ref.831

PUNTERA

- Coraza termoconformada
- Plástica

PLANTILLAS BASE

- Plantilla de no tejido

COLORES



Negro

BH51-95 - ELECTRICISTA

BOTAS AMARRE CON PLANTILLAS PUNTERA ANTIPERFORACIÓN Y COMPOSITE PARA USO ELÉCTRICO

Bota de seguridad fabricada en cuero full cuero impermeable con estampado relax, modelo con cordones, sin componentes metálicos. Posee plantilla base antiperforación en tejido de aramida y lámina interior extraíble de EVA con tratamiento antibacteriano. Hoja bidensidad bicomponente poliuretano (PU) con goma. Posee punta compuesta. Indicado para servicios que presenten riesgos de caída de material sobre ellos dedos del pastel, riesgos de perforaciones y en instalaciones eléctricas de bajo voltaje (hasta 500 V) en un ambiente seco, proporcionando uniformidad y garantizando el confort y la protección de los pies del usuario.



COLORES



Negro

DISPONIBLE CON

CAPELLADA

- Cuero hidrofugado

SUELAS

- Bicomponente PU/goma SBR Ref.831

PUNTERA

- Puntera
- Coraza termoconformada
- Plástica

PLANTILLAS BASE/OTROS

- Plantilla antiperforación

BH52 - ELECTRICISTA

BOTA ELASTIZADA PARA EL USO DE ELECTRICISTAS

Bota laboral confeccionada en cuero vaqueta integral con estampado relax, con elástico en sus laterales, sin componentes metálicos. Posee plantilla interna removible de EVA con tratamiento antibacteriano. Suela de bidensidad bicomponente en poliuretano (PU) con goma. Indicado para áreas que presentan riesgos de naturaleza leve y en instalaciones eléctricas de baja tensión (hasta 500 V) en ambiente seco, brindando uniformidad y garantizando el confort y la protección de los pies del usuario.



DISPONIBLE CON

CAPELLADA

- Cuero hidrofugado

SUELAS

- Bicomponente PU/goma SBR Ref.831

PUNTERA

- Coraza termoconformada
- Plástica

PLANTILLAS BASE

- Plantilla de no tejido

COLORES



Negro



BH52-5 - ELECTRICISTA

BOTA ELASTIZADO CON PUNTERA DE COMPOSITE PARA EL USO DE ELECTRICISTA

Bota de seguridad confeccionada en cuero vaqueta integral con estampado relax, elastizada en sus laterales, sin componentes metálicos. Posee plantilla interna removible en EVA con tratamiento antibacteriano. Suela de bidensidad bicomponente de poliuretano (PU) con goma. Posee puntera de composite. Indicada para servicios que presentan riesgos de caída de materiales sobre los dedos del pie y en instalaciones eléctricas de baja tensión (hasta 500 V) en ambiente seco, brindando uniformidad y garantizando el confort y la protección de los pies del usuario.

DISPONIBLE CON

CAPELLADA

- Cuero hidrofugado

SUELAS

- Bicomponente PU/goma SBR Ref.831

PUNTERA

- Composite

PLANTILLAS BASE

- Plantilla de no tejido

COLORES



Negro

BH72 - ELECTRICISTA

BORCEGUÍ PARA EL USO DE ELECTRICISTAS

Borceguí laboral, confeccionado en cuero vaqueta integral con estampado relax, modelo con cordones, sin componentes metálicos. Caña acolchonada, lengüeta del tipo semifuelle, caña con 21 cm altura. Posee plantilla interna removible de EVA con tratamiento antibacteriano. Indicada para áreas que presentan riesgos de naturaleza leve y en instalaciones eléctricas de baja tensión (hasta 500 V) en ambiente seco, además de la uniformidad en servicios militares, de guardia, portería, etc. Garantiza el confort y protección de las piernas, tobillos y pies del usuario.



COLORES



Negro

DISPONIBLE CON

CAPELLADA

- Cuero hidrofugado

SUELAS

- Bicomponente PU/goma SBR Ref.831

PUNTERA

- Coraza termoconformada
- Plástica

PLANTILLAS BASE

- Plantilla de no tejido



BH73 - ELECTRICISTA

BOTA PARA EL USO DE ELECTRICISTAS

Bota laboral confeccionada en cuero vaqueta integral con estampado relax, con caña larga. Para el ajuste de la pierna, posee cordones en la parte superior de la caña. Posee plantilla interna removible de EVA con tratamiento antibacteriano. Indicada para servicios que ofrecen riesgos de naturaleza leve en áreas que presentan incidencia de energía eléctrica, ofreciendo una mayor protección en la región de las piernas y garantizando el confort y la seguridad de las piernas, tobillos y pies del usuario.

DISPONIBLE CON

CAPELLADA

- Cuero hidrofugado

SUELAS

- Bicomponente PU/goma SBR Ref.831

PUNTERA

- Coraza termoconformada
- Plástica

PLANTILLAS BASE

- Plantilla de no tejido

COLORES



Negro



SS62 - ELECTRICISTA

ZAPATO ELASTIZADO DE MICROFIBRA PARA EL USO DE ELECTRICISTAS

Zapato laboral confeccionado en micro bra, con elástico en sus laterales, sin componentes metálicos. Posee plantilla interna removible de EVA con tratamiento antibacteriano. Suela de bidensidad bicomponente de poliuretano (PU) con goma. Indicado para áreas que presentan riesgos de naturaleza leve y en instalaciones eléctricas de baja tensión (hasta 500 V) en ambiente seco, brindando uniformidad y garantizando el confort y la protección de los pies del usuario.

DISPONIBLE CON

CAPELLADA

• Microfibra

SUELAS

• Bicomponente PU/goma SBR Ref.831

PUNTERA

• Coraza termoconformada
• Plástica

PLANTILLAS BASE

• Plantilla de no tejido

COLORES



Negro

BS52 - ELECTRICISTA

BOTA ELASTIZADA DE MICROFIBRA PARA EL USO DE ELECTRICISTAS

Bota laboral confeccionada en micro bra, con elástico en sus laterales, sin componentes metálicos. Posee plantilla interna removible de EVA con tratamiento antibacteriano. Suela de bidensidad bicomponente en poliuretano (PU) con goma. Indicado para áreas que presentan riesgos de naturaleza leve y en instalaciones eléctricas de baja tensión (hasta 500 V) en ambiente seco, brindando uniformidad y garantizando el confort y la protección de los pies del usuario.



COLORES



Negro

DISPONIBLE CON

CAPELLADA

• Microfibra

SUELAS

• Bicomponente PU/goma SBR Ref.831

PUNTERA

• Coraza termoconformada
• Plástica

PLANTILLAS BASE

• Plantilla de no tejido

SELLO CONFORTO

Los calzados con este sello tienen un diferencial frente a otros, ya que han sido sometidos a una serie de pruebas y están enmarcados en los requisitos necesarios para ser considerado cómodo. Actualmente existen siete normas publicadas para la certificación de Sello Conforto, conoce un poco de cada uno.

NBR 14834

Requisitos y pruebas

NBR 14835

Peso del calzado (Peso)
Cómodo = $\leq 340,0$ g

NBR 14836

Distribución de presión plana
Tacón cómodo = ≤ 240 (KPa)
Metatarso cómodo = ≤ 270 (KPa)

NBR 14840

Percepción del calzado
Cómodo = $\geq 7,0$

NBR 14837

Temperatura interna
Confortable = $\leq 3,5$ °C



NBR 14839

Pronación del zapato
Cómodo = $\leq 3,0$ °

NBR 14838

Amortiguación del calzado
Cómodo = $\geq 50\%$



Calzados

antiestáticos

Probado según ABNT NBR 20345:2015 y ABNT NBR ISO 20347:2015.



BV51575

BOTA DE SEGURIDAD ANTIESTÁTICA

Bota de seguridad confeccionada en cuero vaqueta integral con estampado relax, modelo con cordones, antiestático. Posee puntera de composite, plantilla interna removible en material de no tejido punzonado antiestático. Suela de bidensidad bicomponente en poliuretano (PU). Indicado para servicios que presentan riesgos de caída de materiales sobre los dedos del pie y para zonas donde la presencia de electricidad estática representan un riesgo potencial, estandarizando y garantizando la comodidad y protección para los pies del usuario.

DISPONIBLE CON

CAPELLADA

• Cuero relax

SUELAS

• PU bidensidad Ref. 829
• PU bidensidad con talón Ref. 831

PUNTERA

• Composite

PLANTILLAS BASE

• Plantilla de no tejido punzonado antiestático

COLORES



Negro

SV62570

ZAPATO ELASTIZADO ANTIESTÁTICO

Zapato laboral confeccionado en cuero vaqueta integral estampado relax, con elástico en sus laterales, antiestático. Posee plantilla interna removible en material de no tejido punzonado antiestático. Indicado para áreas en las que la presencia de energía estática representa un riesgo potencial, brindando uniformidad y garantizando el confort y la protección de los pies del usuario.



COLORES



Negro



Blanco

DISPONIBLE CON

CAPELLADA

• Cuero relax

SUELAS

• PU bidensidad Ref. 829
• PU bidensidad con talón Ref. 831

PUNTERA

• Coraza termoconformada
• Plástica

PPLANTILLAS BASE

• Plantilla de no tejido punzonado antiestático



SV62575

ZAPATO ELASTIZADO ANTIESTÁTICO CON PUNTERA DE COMPOSITE

Zapato laboral confeccionado en cuero vaqueta integral estampado relax, con elástico en sus laterales, antiestático. Posee puntera de composite, plantilla interna removible en material de no tejido punzonado antiestático. Indicado para servicios que presentan riesgos de caída de materiales sobre los dedos del pie y para zonas donde la presencia de electricidad estática representan un riesgo potencial, estandarizando y garantizando la comodidad y protección para los pies del usuario.

DISPONÍVEL EM

CAPELLADA

• Cuero relax

SUELAS

• PU bidensidad Ref. 829
• PU bidensidad con talón Ref. 831

PUNTERA

• Composite

PLANTILLAS BASE

• Plantilla de no tejido punzonado antiestático

COLORES



Negro



Blanco

guantes



L21V61 GUANTES DE VAQUETA

Guantes de protección modelo petrolero, confeccionado en vaqueta integral, espesor de 8/10 líneas, con refuerzo interno en la palma y cinta de refuerzo interno entre el pulgar y el indicador. Posee elástico de ajuste en el dorso. Acabamiento del puño en bias. Indicados para la protección de las manos en servicios generales que presentan riesgos mecánicos, en donde existe el contacto con materiales abrasivos y/o desgarradores.

L21Y61 GUANTES DE VAQUETA CON LONA

Guantes de protección modelo petrolero con palma en vaqueta, espesor de 8/10 líneas y dorso de lona vinílica, con refuerzo interno en la palma y cinta de refuerzo interno entre el pulgar y el indicador. Posee elástico de ajuste en el dorso. Indicados para la protección de las manos en servicios generales que presentan riesgos mecánicos, en donde existe el contacto con materiales abrasivos y/o desgarradores.



L14V62 GUANTES DE RAPEL

Guantes de protección modelo rapel confeccionado en vaqueta integral, espesor de 8/10 líneas y refuerzo externo especial en la palma cosido con línea de aramida. Posee elástico de ajuste en el dorso. Acabamiento del puño en bias. Indicados para la protección de las manos en servicios generales que presentan riesgos mecánicos, principalmente la fricción en la palma de la mano y en donde existe el contacto con materiales abrasivos y/o desgarradores.

L28V62 GUANTES DE BOMBERO PARA REMOCIONES

Guantes de protección modelo bombero confeccionado en vaqueta integral, espesor de 8/10 líneas, con refuerzo interno especial en la palma y dorso alcochonado. Posee velcro para el ajuste del puño. Indicados para la protección de las manos en servicios generales que presentan riesgos mecánicos y en donde existe el contacto con materiales abrasivos y/o desgarradores, especialmente para el trabajo de bomberos - remoción.





L33Y60

GUANTES PARA CONDUCTORES

Guantes de protección modelo conductor, confeccionado en vaqueta integral con detalles en malla, espesor de 8/10 líneas, con dedos cortados en la primera falange. Posee velcro para el ajuste del puño. Acabamiento del puño en bias. Indicados para la protección de las manos en servicios generales contra riesgos mecánicos, en donde existe el contacto con agentes abrasivos y/o desgarradores y la necesidad del tacto con las puntas de los dedos.

L20VM75

GUANTES PARA FRIGORÍFICO

Guantes de protección modelo frigorífico confeccionado en vaqueta espesor de 8/10 líneas, forrado con manto de fibra poliéster. Puño en malla. Indicados para la protección de las manos en servicios generales contra riesgos mecánicos en locales de baja temperatura como cámaras frías, en donde existe el contacto con materiales abrasivos y/o desgarradores.



L22V60

GUANTES INSTRUMENTISTA I

Guantes de protección modelo instrumentista I confeccionado en vaqueta integral y espesor de 5/7 líneas. Posee elástico de ajuste en el dorso. Acabamiento del puño en bias. Indicados para la protección de las manos en servicios generales que presentan riesgos mecánicos, en donde existe el contacto con materiales abrasivos y/o desgarradores y la necesidad del tacto.

OPCIONALES: AJUSTE DEL PUÑO CON VELCRO.

LS2760

GUANTES DE MICROFIBRA

Guantes de protección confeccionado en microfibra especial, con cinta de refuerzo interno entre el pulgar y el indicador. Posee elástico de ajuste en el dorso. Acabamiento del puño en bias. Indicados para la protección de las manos en servicios generales que presentan riesgos mecánicos, en donde existe el contacto con materiales abrasivos y/o desgarradores.

OPCIONALES: MANGO LARGO.

CONSULTAR DISPONIBILIDAD DE MATERIAL



L43VR30

GUANTES PARA SOLDADOR



Guantes de protección modelo soldador con mano en vaqueta integral espesor de 8/10 líneas y puño en piel grupon. Posee elástico de ajuste en el dorso. Acabamiento del puño en bias, con opcionales de medidas: 15 o 20 cm. Indicados para la protección de las manos en servicios generales que presentan riesgos mecánicos, en donde existe el contacto con materiales abrasivos y/o desgarradores, contra agentes térmicos (pequeñas llamas, calor de contacto, convectivo, radiante y salpicaduras de metales fundidos) y contra agentes térmicos provenientes de operaciones de soldaduras y procesos similares.

L42VR30

GUANTES DE COBERTURA

Guantes de protección modelo cobertura, con mano en vaqueta integral espesor de 8/10 líneas y puño en piel grupon. Posee cinta de ajuste en el dorso. Acabamiento del puño en bias. Guantes con opcionales de tamaños y/o colores conforme a los guantes aislantes de goma. Indicados para la cobertura de los guantes aislantes de goma, protegiéndolos de los riesgos mecánicos, agentes abrasivos y/o desgarradores.



OPCIONALES

Pueden ser ofrecidos en colores conforme a la Clase del guante de goma:

Clase 00: natural | **Clase 0:** rojo | **Clase 1:** blanco/natural
Clase 2: amarillo | **Clase 3:** verde | **Clase 4:** anaranjado

Tamaño conforme al guante aislante de goma: 09 a 11.

L42II55

GUANTES DE ALTA TEMPERATURA



Guantes de protección para altas temperaturas confeccionados en cuero ignifugado, forrado con fibra de poliéster. Puño de 25 cm forrado con tejido de algodón. Costura externa en aramida (resistente al calor) e interna en algodón. Acabamiento del puño en bias. Indicados para la protección de las manos del usuario contra agentes abrasivos, desgarradores y contra agentes térmicos (pequeñas llamas, calor de contacto, convectivo, radiante y salpicaduras de metales fundidos).

polainas



PS01

POLAINAS DE SEGURIDAD EN SINTÉTICO

Polainas confeccionadas en sintético relax de 1,8 mm. Doble cierre, cremallera en el lateral del cuerpo y botón presión en el fondo del barril. Pie de fijación a través correa de ajuste con hebilla.

TALLAS

M: Las dimensiones de su circunferencia se definen con 42 cm en la parte superior y 36 cm en la parte inferior, siendo la altura total del barril por 36 cm.

G: Sus dimensiones de circunferencia se definen como 46 cm en la parte superior y 38 cm en la parte inferior, siendo la altura total del cañón de 36 cm.



PR01

POLAINA DE SEGURIDAD EN CUERO

Legging confeccionado en piel relax print con 15 a 17 líneas de espesor. Doble cierre, cremallera en el lateral del cuerpo y botón presión en el fondo del barril. Pie de fijación a través correa de ajuste con hebilla.

TALLAS

M: Las dimensiones de su circunferencia se definen con 42 cm en la parte superior y 36 cm en la parte inferior, siendo la altura total del barril por 36 cm.

G: Sus dimensiones de circunferencia se definen como 46 cm en la parte superior y 38 cm en la parte inferior, siendo la altura total del cañón de 36 cm.

Una gran variedad de

accesorios

+ OPCIONES

La compañía Conforto posee el producto ideal para atender a su necesidad. Personalice su calzado con las siguientes opciones abajo:

PUNTERAS

CORAZA TERMOCONFORMADA

Puntera de conformación confeccionada en resina plástica.



PUNTERA DE COMPOSITE

Puntera de seguridad, confeccionada en blenda polimérica inyectada, sin componentes metálicos, resistente al impacto de 200 J y 1.500 kg de compresión, con protector de borde en PVC.



PUNTERA PLÁSTICA

Puntera de conformación confeccionada en polipropileno inyectado, con protector de borde en EVA.



PUNTERA DE ACERO

Puntera de seguridad, confeccionada en acero templado con pintura electrostática anticorrosiva, resistente al impacto de 200 J y 1.500 kg de compresión, con protector de borde en PVC.



PROTECTOR DE PUNTERA



Protector de puntera para seguridad industrial. Confeccionado en vaqueta integral con estampado relax, posee elástico de 40 mm para la jación del pie. Forro interno en tejido punzonado con propiedades de absorción del sudor y antimicrobiano.

Para la protección de los dedos, puntera de acero con resistencia a 200 J de impacto y 15 kN de compresión. Plantilla base en cuero reconstituido jado a la cabellada en el sistema strobel..

*Este equipo no es considerado un EPI, por tanto, no posee CA.

SUELAS



PU BIDENSIDAD SOCIAL MASCULINA

Suela de poliuretano (PU), con talón interno de 14 mm, con absorción de energía en el área del talón, resistencia al resbalo y al aceite combustible, con entresuela de menor densidad para la absorción y distribución del impacto.



PU BIDENSIDAD SOCIA FEMENINA

Suela de poliuretano (PU), con talón 36 mm, con absorción de energía en el área del talón, resistencia al resbalo y al aceite combustible, con entresuela de menor densidad para la absorción y distribución del impacto y alma polimérica para brindar estructura y estabilidad.



PPU BIDENSIDAD REF. 419

Suela de poliuretano (PU), tipo anabela, con absorción de energía en el área del talón, resistencia al resbalo y al aceite combustible, con entresuela de menor densidad para la absorción y distribución del impacto.



GOMA SBR NATURAL

Suela de goma SBR (butadieno estireno), con entresuela de menor densidad para la absorción y distribución del impacto, con resistencia al contacto con el frío. Es identificada por el símbolo del hielo.



GOMA SBR

Suela de goma SBR (butadieno estireno), con entresuela de menor densidad para la absorción y distribución del impacto, con resistencia al contacto con el calor (300° por 60 segundos). Es identificada por el símbolo del amarillo.



GOMA NITRÍLICA

Suela de goma nitrílica (nitrilo butadieno), con entresuela de menor densidad para la absorción y distribución del impacto, con resistencia al contacto con el calor (300° por 60 segundos), mayor resistencia a los derivados del petróleo, grasas, aceites y algunos solventes. Es identificada por el símbolo del rojo.



PU BIDENSIDAD BICOLOR CON AMORTIGUACIÓN DE IMPACTO

Suela de PU bidensidad, tipo anabela, con dos capas: una compacta, que proporciona una mayor protección a los agentes físico-químicos y otra capa expandida, para la absorción y distribución de impactos al caminar. Barra de desplazamiento, ángulo de pronación en el calcañar y sistema de giro en la región de los metatarsos.

Posee amortiguación (TPE) de impacto en la región del calcáneo. Resistente al resbalo y al aceite combustible.



PU BIDENSIDAD REF. 829

Suela de poliuretano (PU) bidensidad, tipo anabela, con dos capas: una compacta, que proporciona una mayor protección a los agentes físico-químicos y otra capa expandida, para la absorción y distribución de impactos al caminar. Barra de desplazamiento, ángulo de pronación en el calcañar y sistema de giro en la región de los metatarsos. Resistente al resbalo y al aceite combustible.

SUELAS



BICOMPONENTE PU/GOMA SBR REF. 831

Suela bidimensional con tacón de 12 mm, antideslizante, con dos capas: una de poliuretano expandido, suave, para absorber y distribuir los impactos al caminar. La otra capa es compacta, de SBR (butadieno estireno), con resistencia al contacto con el calor (300° por 60 seg.), identificado por el logo amarillo. proporciona más protección a los agentes físico-químicos, con rebotes más espaciadas para eliminación de residuos líquidos y mejor estabilidad al caminar. Barra de desplazamiento, ángulo pronación del talón y sistema de giro en la región de los metatarsianos. Antideslizante y resistente al aceite combustible. Cuando es de color gris, es un aislante eléctrico: resistente el paso de la corriente eléctrica en las instalaciones hasta 500V seco.



BICOMPONENTE PU/GOMA NITRÍLICA REF. 831

Suela bidimensional con tacón de 12 mm, antideslizante, con dos capas: una de poliuretano expandido, suave, para absorber y distribuir los impactos al caminar. La otra capa es compacta, de caucho nitrílico. (butadieno nitrilo), con resistencia al contacto con el calor (300° por 60 segundos), mayor resistencia a derivados de petróleo, grasas, aceites y algunos solventes, identificados por el logo rojo. Brinda mayor protección a agentes fisicoquímicos, con voladizos más espaciados para drenar los residuos líquidos y mejorar la firmeza al caminar Barra de desplazamiento, ángulo de pronación activado talón y sistema de giro en la región metatarsiana. Antideslizante y resistente al fuel oil. Cuando es de color gris, es aislante eléctrico: resistente al paso de corriente eléctrica en instalaciones hasta 500 V en seco.



PU BIDENSIDAD CON TALÓN REF. 831

Suela de poliuretano (PU) bidimensional con talón 12 mm, antideslizante, con dos capas: una compacta, que proporciona una mayor protección a los agentes físico-químicos, con surcos más espaciados para el escurrimiento de residuos líquidos y mayor firmeza al caminar y otra capa expandida, para la absorción y distribución de impactos al caminar. Barra de desplazamiento, ángulo de pronación en el calcañar y sistema de giro en la región de los metatarsos. Resistente al resbalo y al aceite combustible.

ESTRUCTURA DA SUELA

Las suelas producidas por Conforto fueron desarrolladas a través de estudios biomecánicos, garantizando un alto desempeño, además de protección y comodidad a los pies del usuario.



1. Barra de desplazamiento que facilita el pase;
2. Boquillas con cavidades redondeadas que permiten el paso de líquidos, evitando resbalones, además de evitar la fijación de piedras y otros elementos que puedan adherirse en la suela;
3. Punto de rotación que ayuda a prevenir torceduras de rodillas y tobillos al girar rápidamente;
4. Número de calzado cuando sea con coraza termoconformada, con puntera de acero o de plástico;
5. Número de calzado cuando se usa una puntera compuesta;
6. Numeración Europea (Exportación);
7. Ranuras especiales para evitar deslizamientos;
8. Sistema de amortiguación de impactos;
9. Ángulo de pronación;
10. Empuñadura de frenado;

AMORTIGUACIÓN



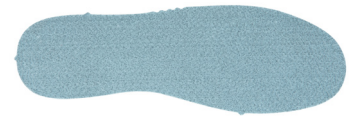
Confeccionada en elastómero termoplástico (TPE) inyectado, es un componente jado por debajo de la plantilla base, en la región del calcáneo, para amortiguar el impacto al momento de la pisada.

PLANTILLAS BASE



PLANTILLA CUERO/CUERO RECONSTITUIDO

Plantilla confeccionada en cuero, curtido al tanino vegetal, unida a la cabellada a través de la costura.



PLANTILLA NO TEJIDO

Plantilla confeccionada en fibras 100% de poliéster, resinada, unida a la cabellada a través de la costura strobrel.

CREMALLERA



Accesorio usado para facilitar el calce y ajuste de los modelos de botas y borceguís.

PLANTILLAS DE SEGURIDAD



PLANTILLA DE ACERO

Plantilla confeccionada en acero inoxidable, estampado y conformado, con tratamiento de superficie.



PLANTILLA ANTIPER FORACIÓN

Plantilla confeccionada en tejido de aramida en capas de tramas, que no conducen la energía eléctrica.

PROTECTOR DE METATARSO

Confeccionado en blenda polimérica inyectada, es un componente jado en la parte superior del calzado (empeine) en la región de los metatarsos, protegiendo esta región contra caídas de objetos o golpes, resistiendo al impacto de 100 J.

PROTECTOR DE METATARSO EXTERNO



PROTECTOR DE METATARSO EXTERNO ENCAPADO



PROTECTOR DE METATARSO INTERNO (MODELO BOTA BV54)



CONSULTAR POR EL MODELO DISPONIBLE

+ DURABILIDAD

La compañía Conforto posee accesorios que prolongan la vida útil de su calzado. Observe los siguientes ítems:

CAPA



Confeccionada en material sintético resistente, es un componente usado superpuesto al calzado al fin de protegerlo contra materiales que pudieran agredir a la cabellada.

CREMAS



Cera especial para la conservación e hidratación de los calzados de cuero.

ATENCIÓN: este producto no es indicado para las líneas nobuk y graso.

IMPERMEABILIZANTE



Spray a base de agua y dióxido de silicio que protege al cuero nobuk, creando una película invisible que evita el apareamiento de manchas ocasionadas por la penetración del agua

PLANTILLAS REMOVIBLES



PLANTILLA EVA

Plantilla confeccionada en material expandido a base de etileno acetato de vinil (EVA) de baja densidad, con doble tejido 100% poliéster con tratamiento antibacteriano.



PLANTILLA EVA CONFORMADA

Plantilla confeccionada en material expandido a base de etileno acetato de vinil (EVA) de baja densidad, con doble tejido 100% poliéster con tratamiento antibacteriano, termoconformada en formato anatómico proporcionando un mayor confort al caminar.



PLANTILLA PU CONFORMADA

Plantilla confeccionada de poliuretano de baja densidad, con doble tejido 100% poliéster con tratamiento antibacteriano, termoconformado en formato anatómico proporcionando un mayor confort al caminar.



PLANTILLA PU/POL INYECTADA

Plantilla confeccionada en poliuretano de baja densidad, con doble tejido 100% poliéster con tratamiento antibacteriano, inyectada en formato anatómico proporcionando un mayor confort al caminar.



PLANTILLA ESPUMA PU

Plantilla confeccionada de poliuretano de baja densidad, espesor de 2,5 mm, con doble tejido Technolite.

Conforto
Nuestro mundo
es tu bienestar.



Nuestro día a día es hacer el tuyo más seguro. Para isso, além de contar com uma estrutura que possui o que há de melhor em termos de inovação e tecnologia, contamos com uma equipe altamente qualificada, capaz de garantir a proteção que os seus pés e mãos precisam, sem jamais abrir mão do conforto que tú te mereces.

**SOMOS TECNOLOGÍA. SOMOS INNOVACIÓN.
SOMOS CUIDADOSOS. SOMOS COMODIDAD!**



**ENTRE EM CONTACTO CON
CONFORTO**

(+55) 51 3561-2801 (+55) 51 3561-2860

conforto@conforto.com.br

 **CONFORTO.COM.BR**

 **WWW.LOJACONFORTO.COM.BR**

 **/CONFORTOARTEFATOS**

 **@CONFORTOARTEFATOSDECOURO**